

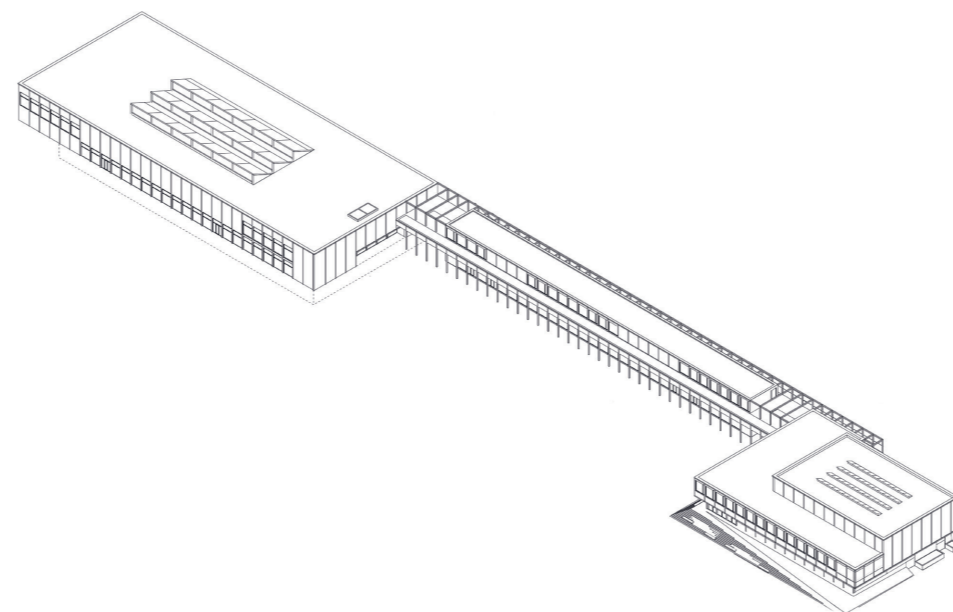


Sportovní hala v Náchodě

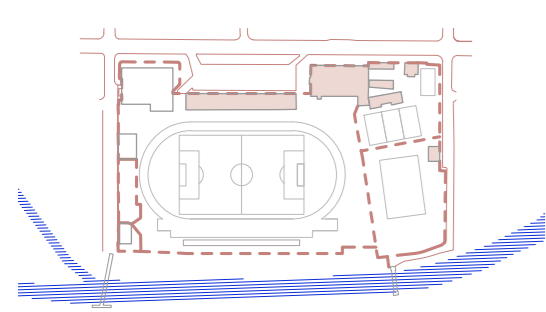
Nikol Zelmanová
Fakulta architektury, České vysoké učení technické v Praze



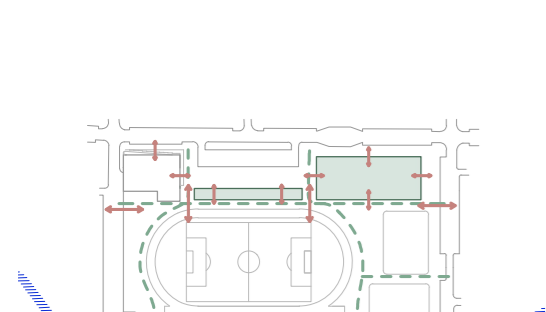
Práce se zabývá revitalizací sportovního areálu Hamra v Náchodě. Pracuje se bariérami v území a proměňuje neprůstupný areál v městský park nově napojený na řeku Metuji. Nově navržená hmota haly tvoří protivažku ke stávajícímu objektu bazénu. Domy spojuje do jednotného celku dřevěná konstrukce fasády s pramenádou v pravidelném rastru. Z konstrukčního hlediska se jedná o těžké dřevěné skelety. Rastr nosného systému vychází z nosného systému bazénu, který je 3x3m. Návrhem nového dřevěného obvodového pláště plaveckého bazénu ukazují možnosti integrace stávajícího objektu do navrženého komplexu. Domy spojují také zelené extenzivní střechy a využití obnovitelné energie. Velkorozpňová konstrukce haly je řešena z dřevěných lepených nosníků na rozpon 36 m zajištěnými prvky v podélném směru tak, že vzniká roštový strop. Velká hrací plocha je osvětlena světlíky orientovanými na sever s možností přirozeného větrání. Objekt haly je třípodlažní s jedním podzemním a 2 nadzemními podlažími. V úrovni vstupního podlaží se nachází tribuna, kavárna a menší hrací plocha o rozměrech 18 x 36 m. V podzemí je velká hrací o rozměrech 24 x 46 m s lezeckou stěnou, šatnami a technickými místnostmi. 3. patro slouží účelům posilovny, tanečního sálu a jóga sálu se šatnami.



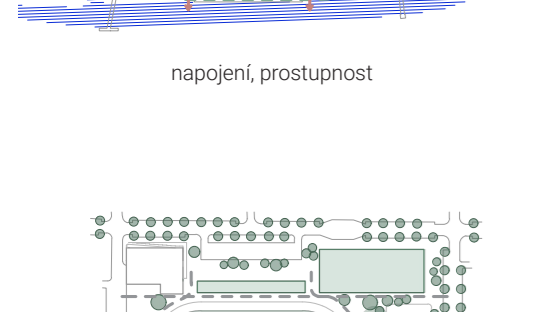
koncepce urbanismu



uzavřenost areálu



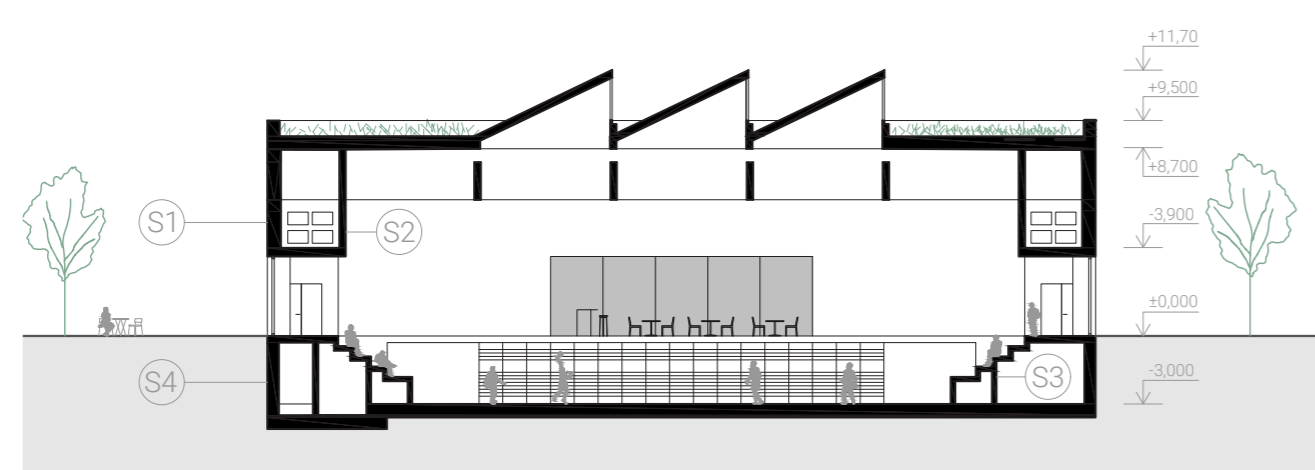
nápojení, prostupnost



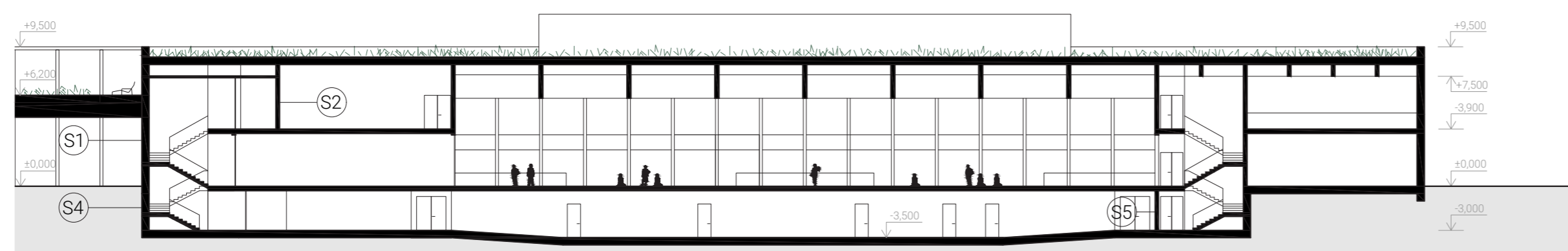
proměna v park



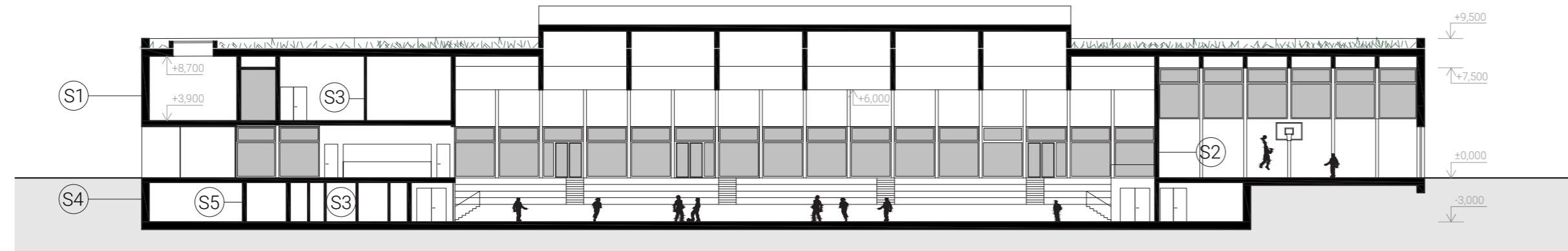
komunikace aktivit



REZ a



REZ b



REZ c

LEGENDA SKLADĚB

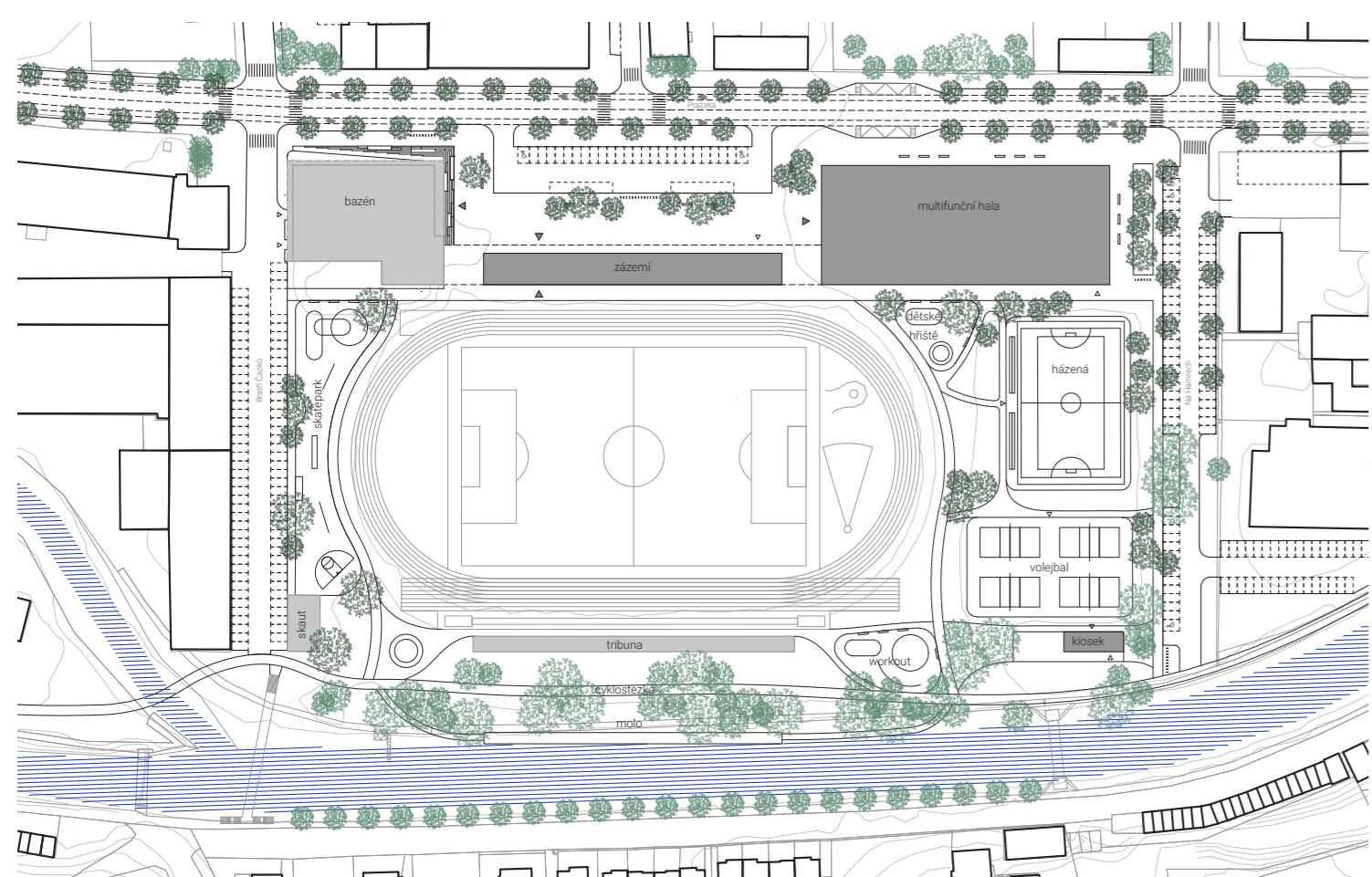
S1 OBVODOVÁ STĚNA
hrubý profil 25 mm
konstrukce 40x40 mm
sál 40x40 mm
dílný fólie

S2 OBVODOVÁ STĚNA
hrubý profil 25 mm
konstrukce 40x40 mm
sál 40x40 mm
dílný fólie

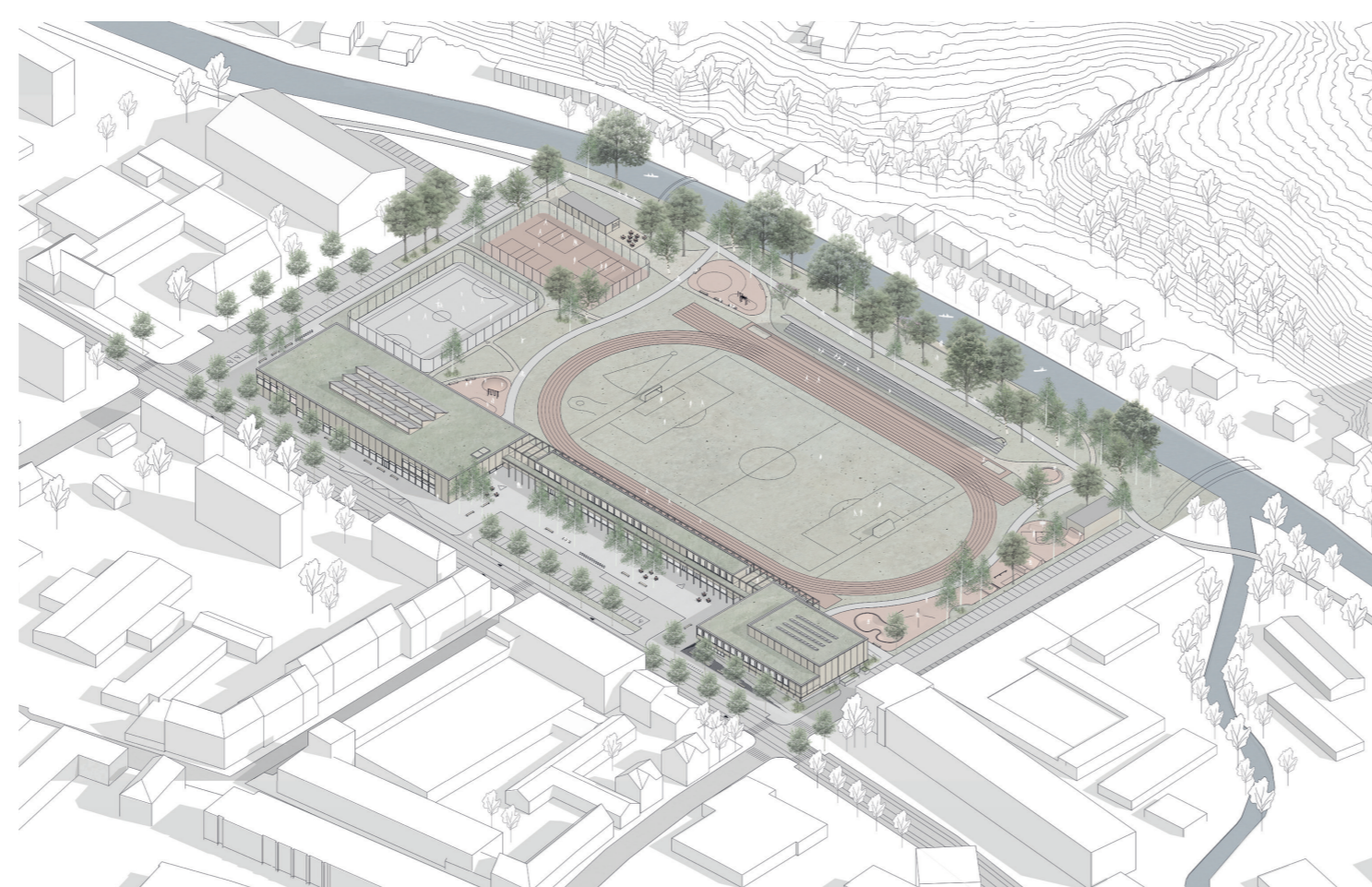
S3 SÁDKOKAMETONOVÁ PRÍČKA
hrubý profil 25 mm
konstrukce 40x40 mm
sál 40x40 mm
dílný fólie

S4 TŘÍZOBLOKOVÝ
hrubý profil 25 mm
konstrukce 40x40 mm
sál 40x40 mm
dílný fólie

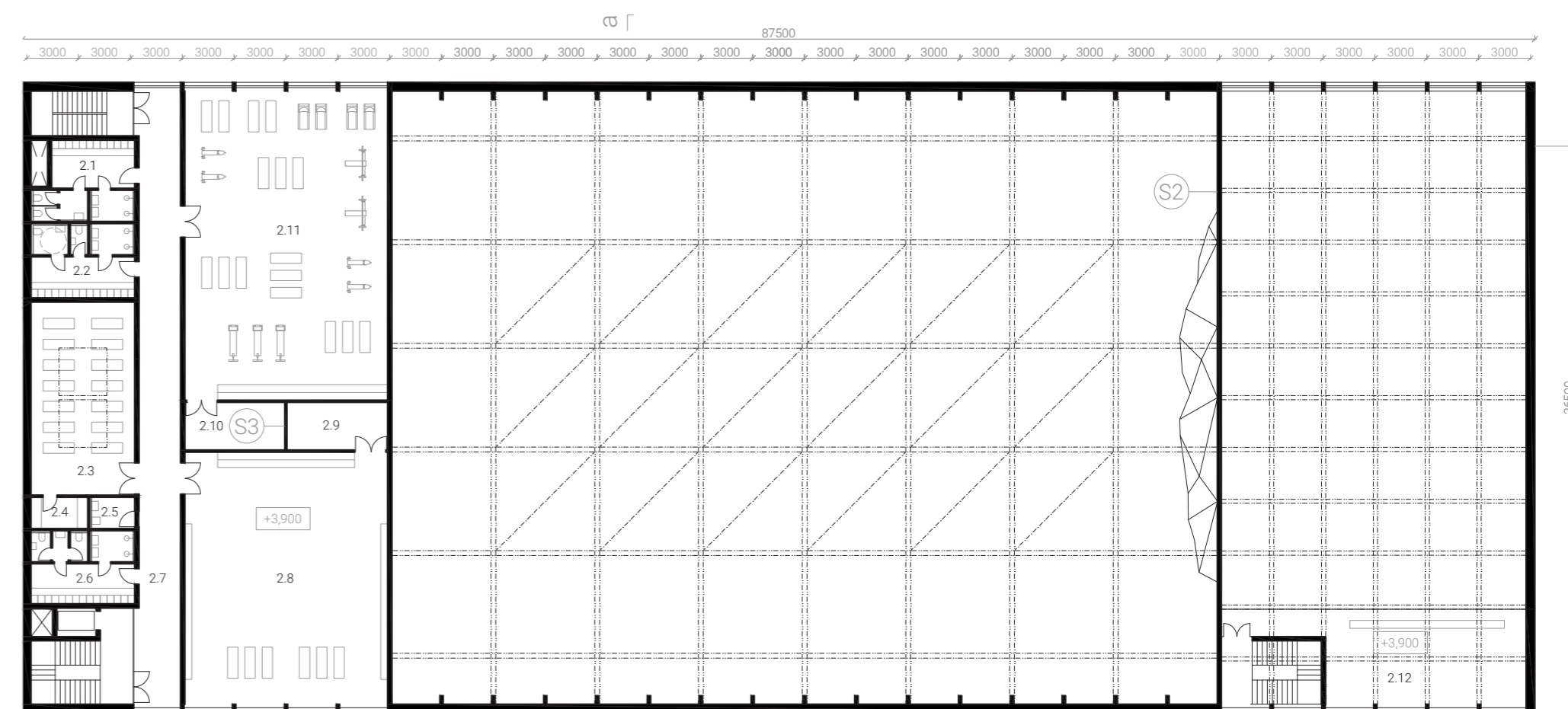
S5 OBVODOVÁ STĚNA
hrubý profil 25 mm
konstrukce 40x40 mm
sál 40x40 mm
dílný fólie



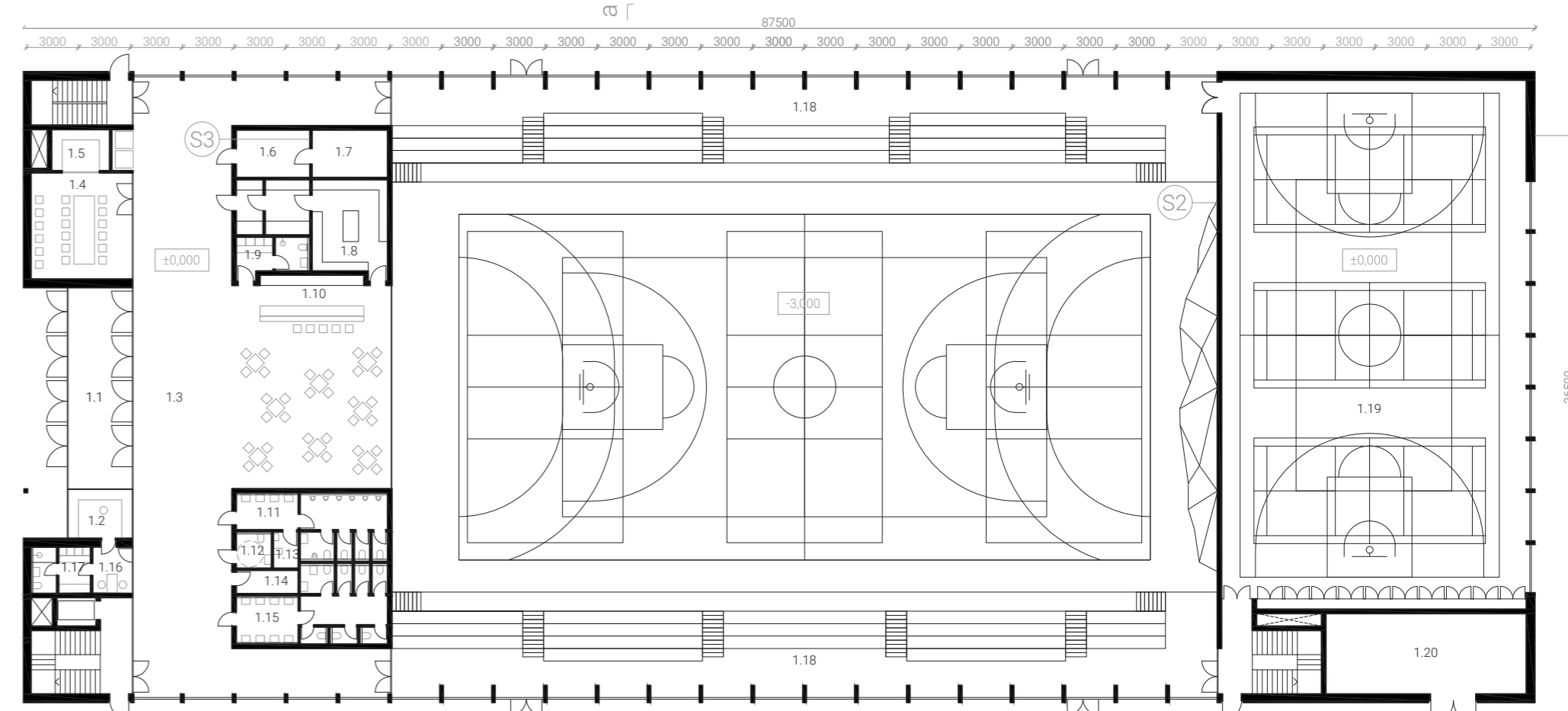
Navrhovaná situace 1:2000



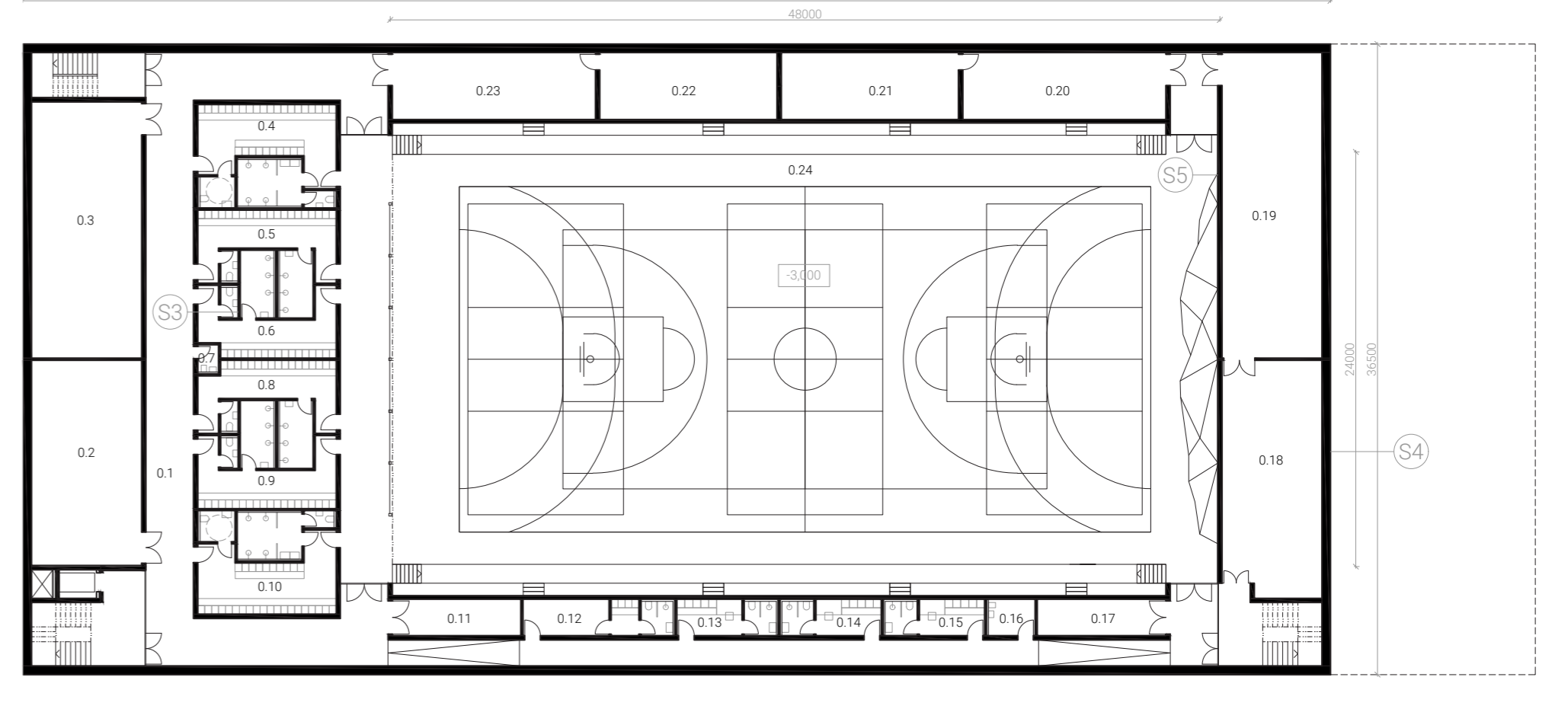
axonometrie návrhu



hala 2 NP



hala 1 NP



hala 1 PP

0.1	chodba	0.13	šatna rozchodí	1.11	zábavni	1.11	toalety	2.1	šatna
0.2	technická místnost	0.14	šatna rozchodí	1.12	recepce	1.12	toalety invalida	2.2	šatna bezbariérová
0.3	technická místnost	0.15	šatna rozchodí	1.13	loby	1.13	okýtková místnost	2.3	jóga sál
0.4	šatna bezbariérová	0.16	sklad	1.14	okýtková místnost	1.14	okýtková místnost	2.4	sklad
0.5	šatna	0.17	sklad	1.15	kuchyně	1.15	toalety	2.5	okýtková místnost
0.6	šatna	0.18	technická místnost	1.16	sklad	1.16	kanonál	2.6	šatna
0.7	okýtková místnost	0.19	technická místnost	1.17	sklad	1.17	šatna	2.7	chodba
0.8	šatna	0.20	náhodovna	1.18	zábavní bistra	1.18	tribuna	2.8	zábavní sál
0.9	šatna	0.21	šatna	1.19	šatna	1.19	malá hrací plocha	2.9	sklad
0.10	šatna bezbariérová	0.22	technická místnost	1.10	bar, bistro	1.20	velikovní sklad	2.10	sklad
0.11	sklad	0.23	nařadovna					2.11	posilovna
0.12	ošetřovna	0.24	hrací plocha					2.12	rozvážovna