

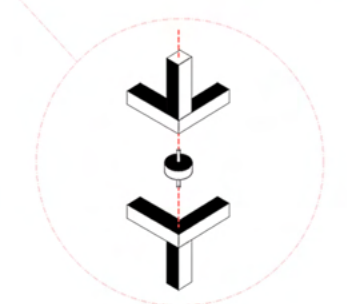
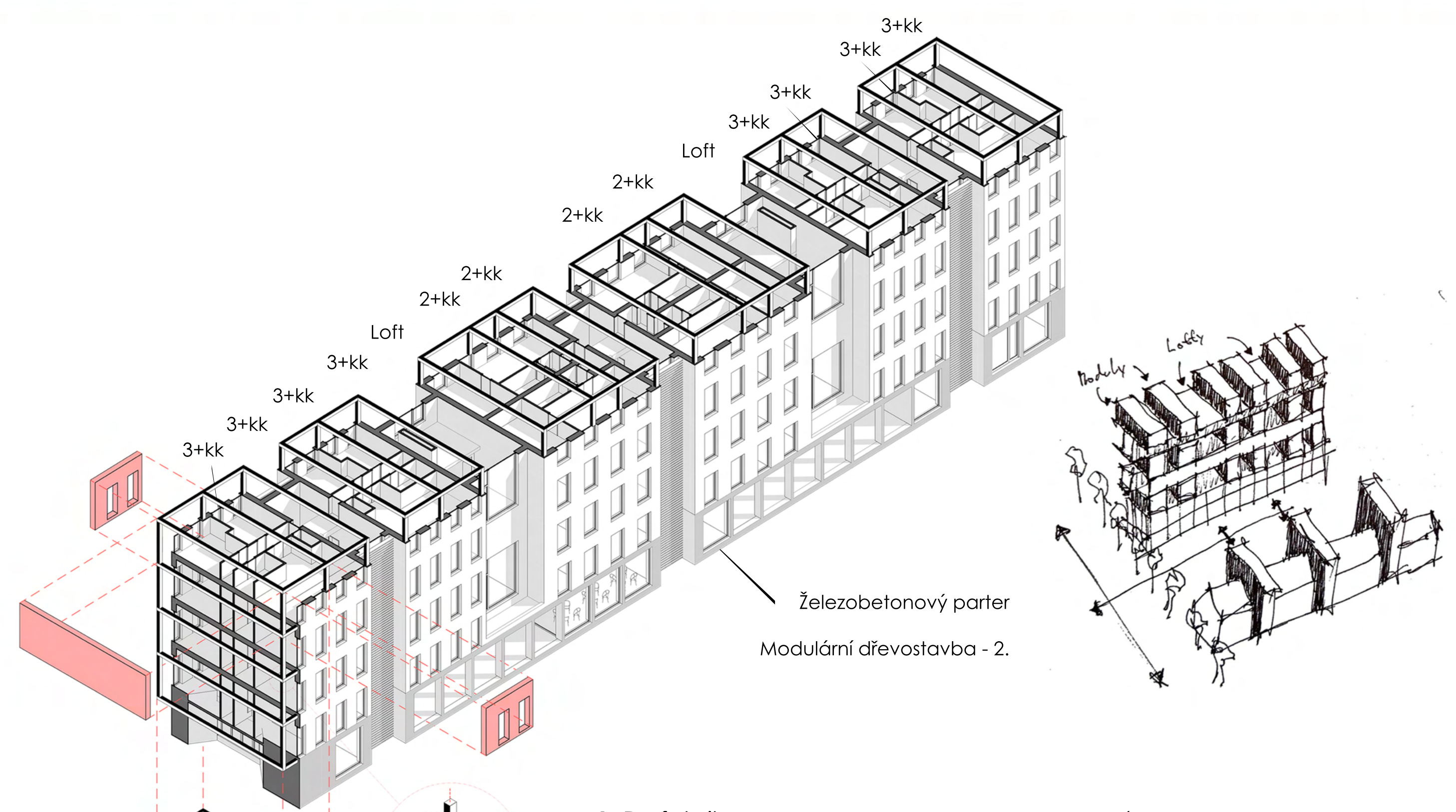


Bytový dům MODULAR

STUDENT: Bc. MICHAL JANITEK
 KONZULTANT: Ing. arch. IGOR H. KRČMÁŘ, Ph.D.



VŠB TECHNICKÁ UNIVERZITA OSTRAVA | FAKULTA STAVEBNÍ | KATEDRA ARCHITEKTURY



Detail uložení rámu na silent bloky.

1. Prefabrikace
 Objekt je navržen jako modulární dřevostavba. Modul, který bude zhotoven na lince, mimo staveniště s osazenou rekuperační jednotkou, předinstalovanými rozvody TŽB a prefabrikovanou koupelnou se uloží na železobetonový parter 1.NP.
 Nosný dřevěný RÁM je z lepeného lamelového dřeva 250x250 mm.
 Jsou navrženy dva rámové moduly na jednu bytovou jednotku 3+k a 3 rámové moduly pro bytové jednotky 2+k.
 Podlaha bude vyztužena dřevěnými trámy 60/200 mm, á 625, zaklapena OSB deskou, s vinylovou podlahou.
 Strop bude vyztužen stropáky ze dřeva 60/220, á 625 m.

Nosný RÁM bude chráněn proti požáru dvěma vrstvami desek z SDK. Z interiéru se zaklopí CLT panely.
 Rám bude vyplněn dřevovláknitou deskou, chráněn parozábranou a z exteriéru zateplen minerální izolací.

2. Transport
 Prefabrikované moduly se dopraví na místo staveniště jako nadrozměrný náklad, silniční a lodní dopravou.

3. Výstavba
 Rám bude opatřen závěsnými oky pro manipulaci jeřábu. Jednotlivé moduly se uloží na silent bločích, pro redukci hluku a rážů konstrukce. Prostorovou tuhost zajistí samovrtné kolíky s plechy a ocelové pokvy.

