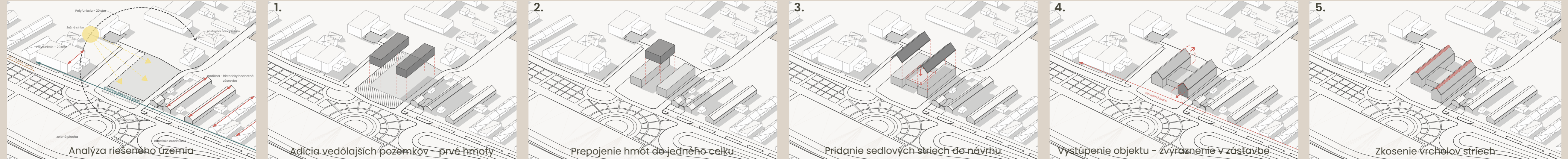




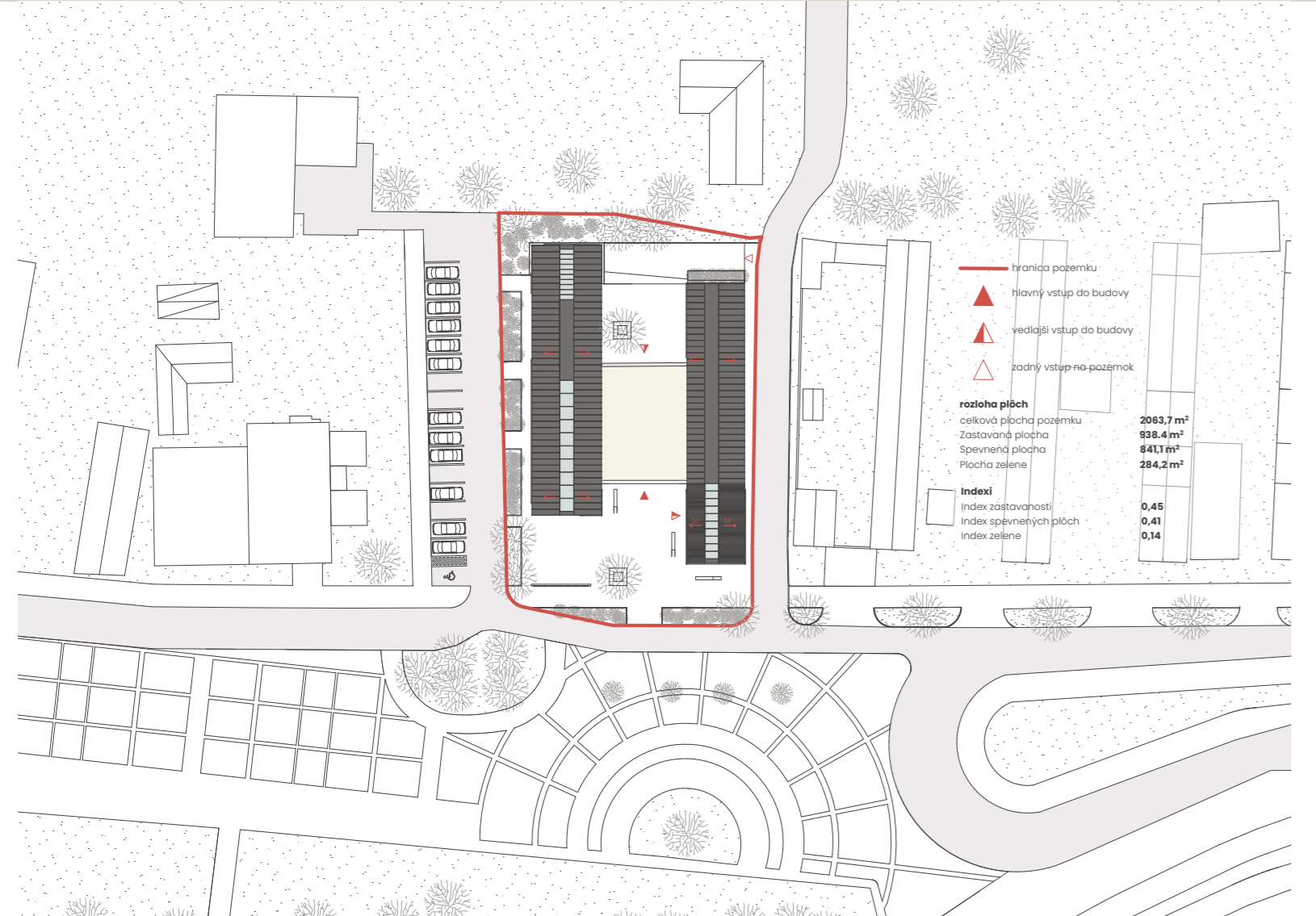
Anotácia

Cieľom ateliérovej práce bolo vytvoriť nové Centrum tradičnej kultúry v detve. Zadaním vychádzalo z prebiehajúcej Architektonickej súťaže pod záštitou Slovenskej komory architektov. Samotné riešenie je však mierne modifikované, tak, aby dokázalo celoročne fungovať a robiť osvetu kultúrnemu dedičstvu obce, ale aj Slovenska. Samotný návrh dbá na maximálnu funkčnosť objektu a je navrhnutý ako drevoštvá. Nachádza sa tu vstupná hala, ktorá môže slúžiť, ako stála expozícia. Na ňu je po ľavej strane bezprostredne napojené humno s veľkou svetlou výškou a priznaním stropom spolu s jeho vybavenosťou a prepojením na administratívu. Po pravej strane sa nachádza výstavná galéria s kaviarskym sedením, vertikálne jadro vedúce do suterénu a na 2.NP, kde sú lokalizované ubytovacie jednotky. Z jadra vedie priame napojenie na verejné toalety. Čez chodbu, ale aj z vstupnej haly sa vie návštevník dostať do workshopovej dielne. Z dielne je možný priamy prístup do atria, kde môže prebiehať exteriérové workshopy. Prednámeštie objektu je riešené ako poloverejný priestor s možnosťou využitia na verejné akcie a podujatia spojené s námestím.

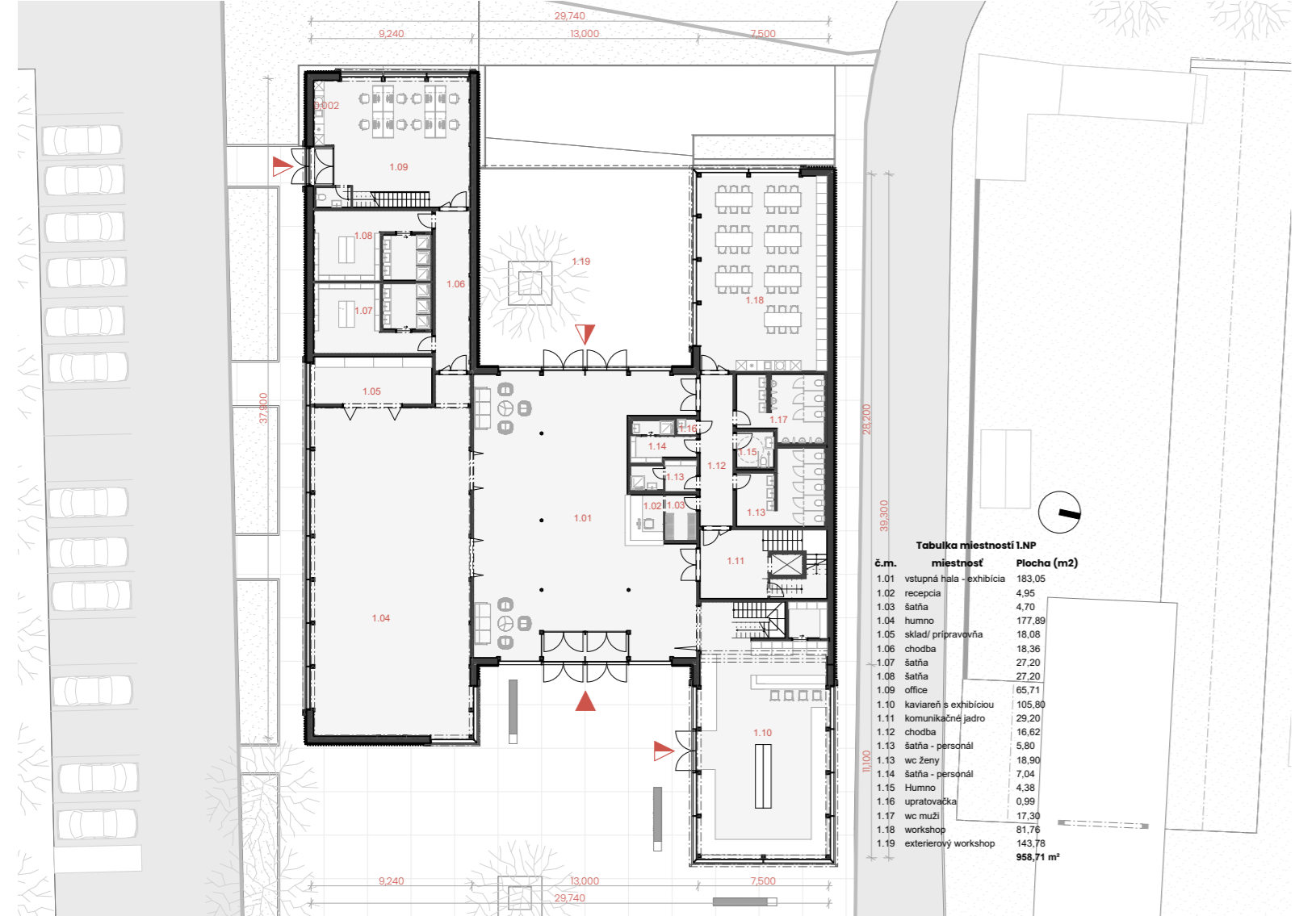
Vývoj hmoty



Pôdorys 1.NP



Pôdorys 1.NP



Pôdorys 2.NP



Pozdĺžny rez



Vizualizácie



Humno



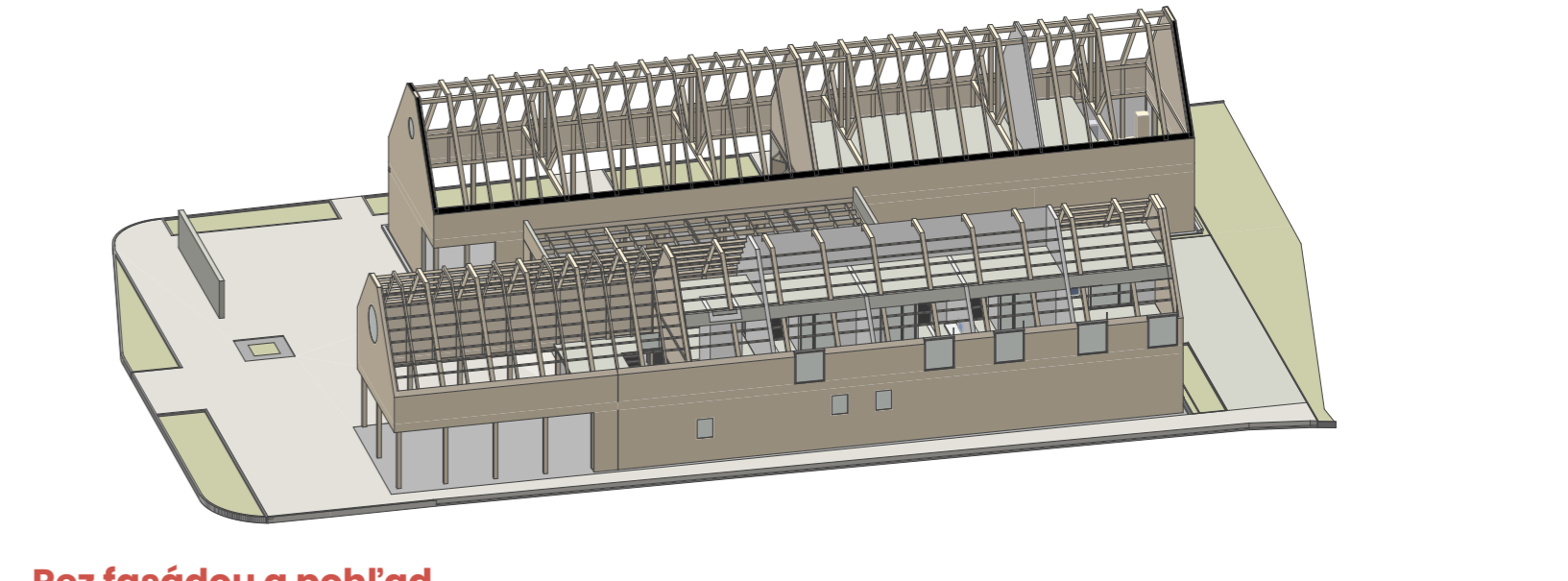
Galéria s kaviarňou



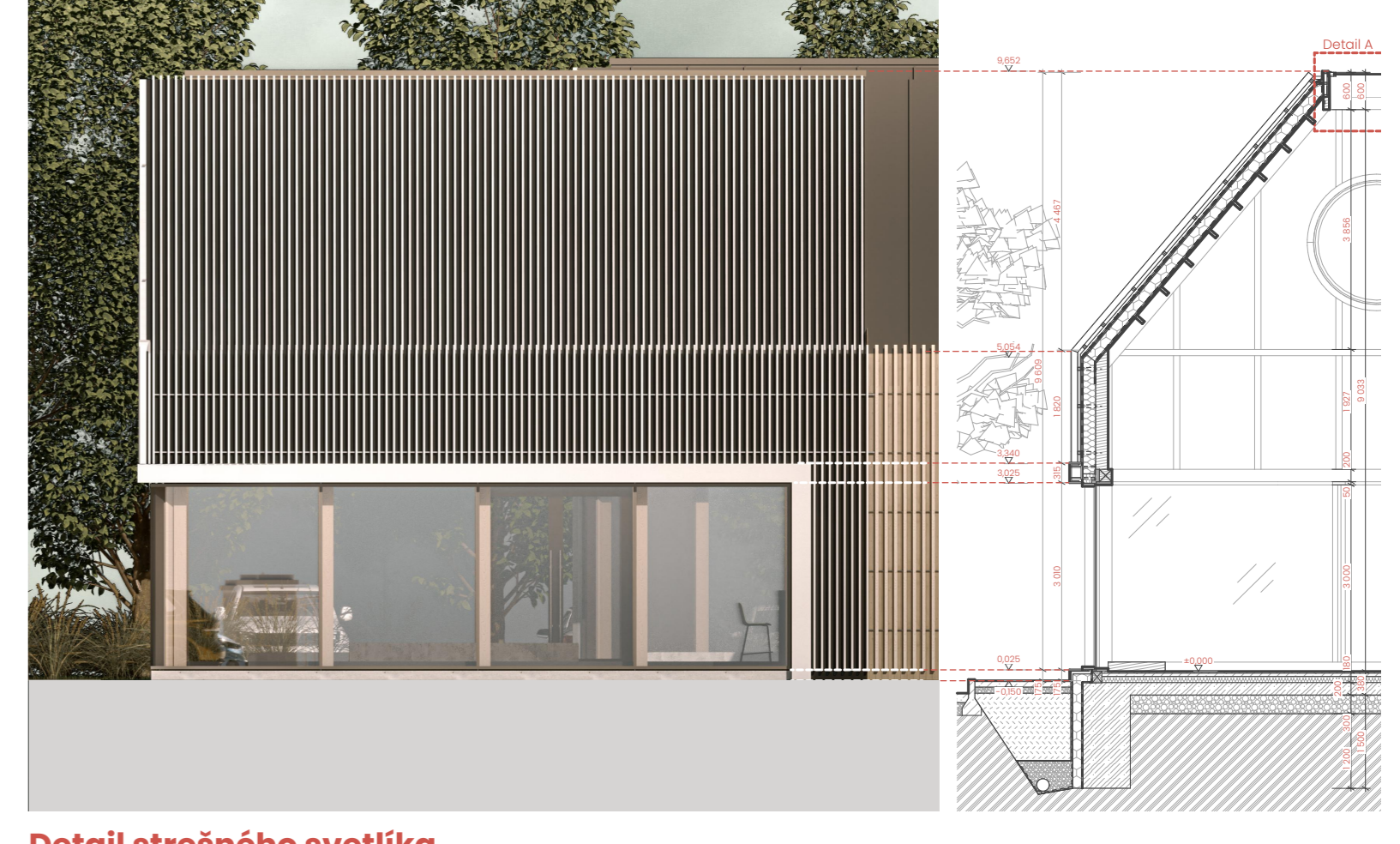
Vnútroblok / Exteriérový workshop



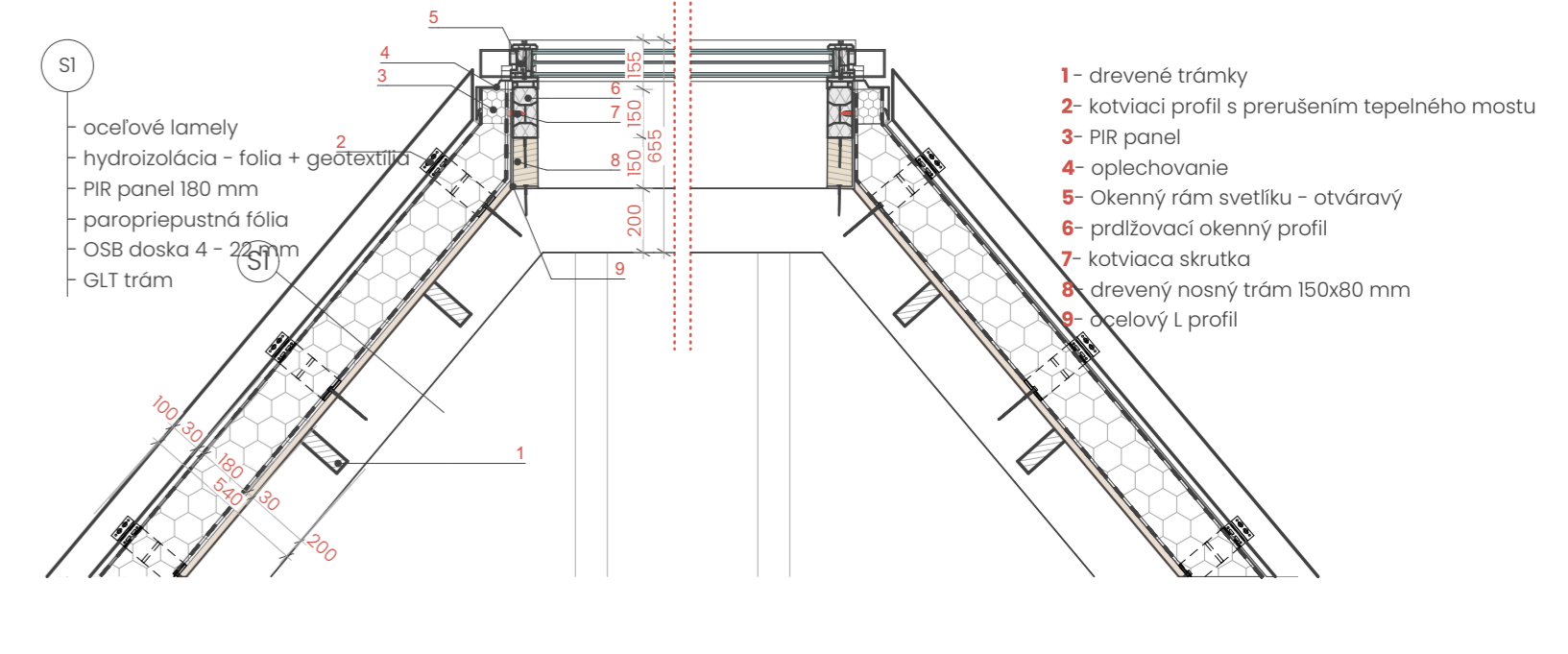
Konštrukčná schéma - CLT panely + GLT rámy



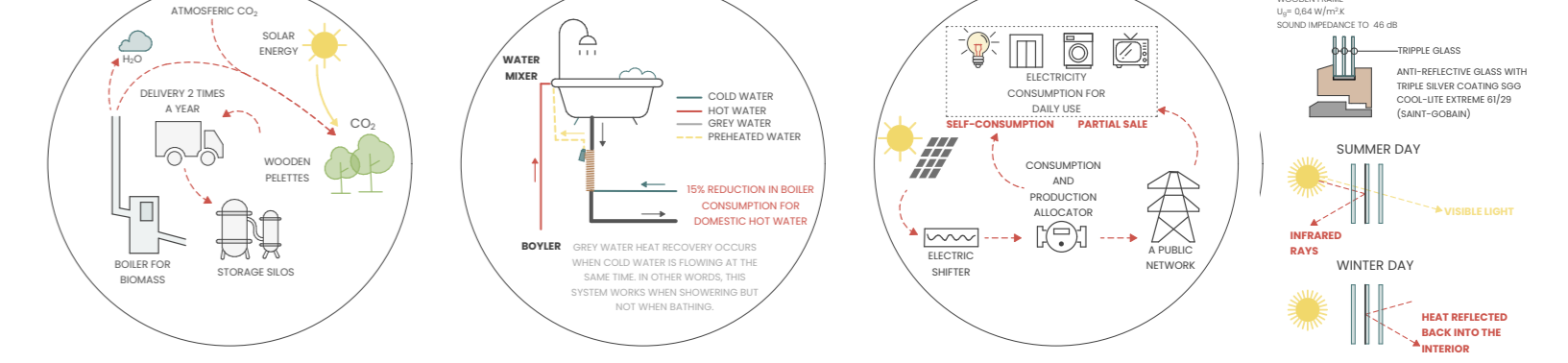
Rez fasády a pohľad



Detail strešného svetlíka



Koncepcia energetického riešenia



Skica využitia prírodných zdrojov

