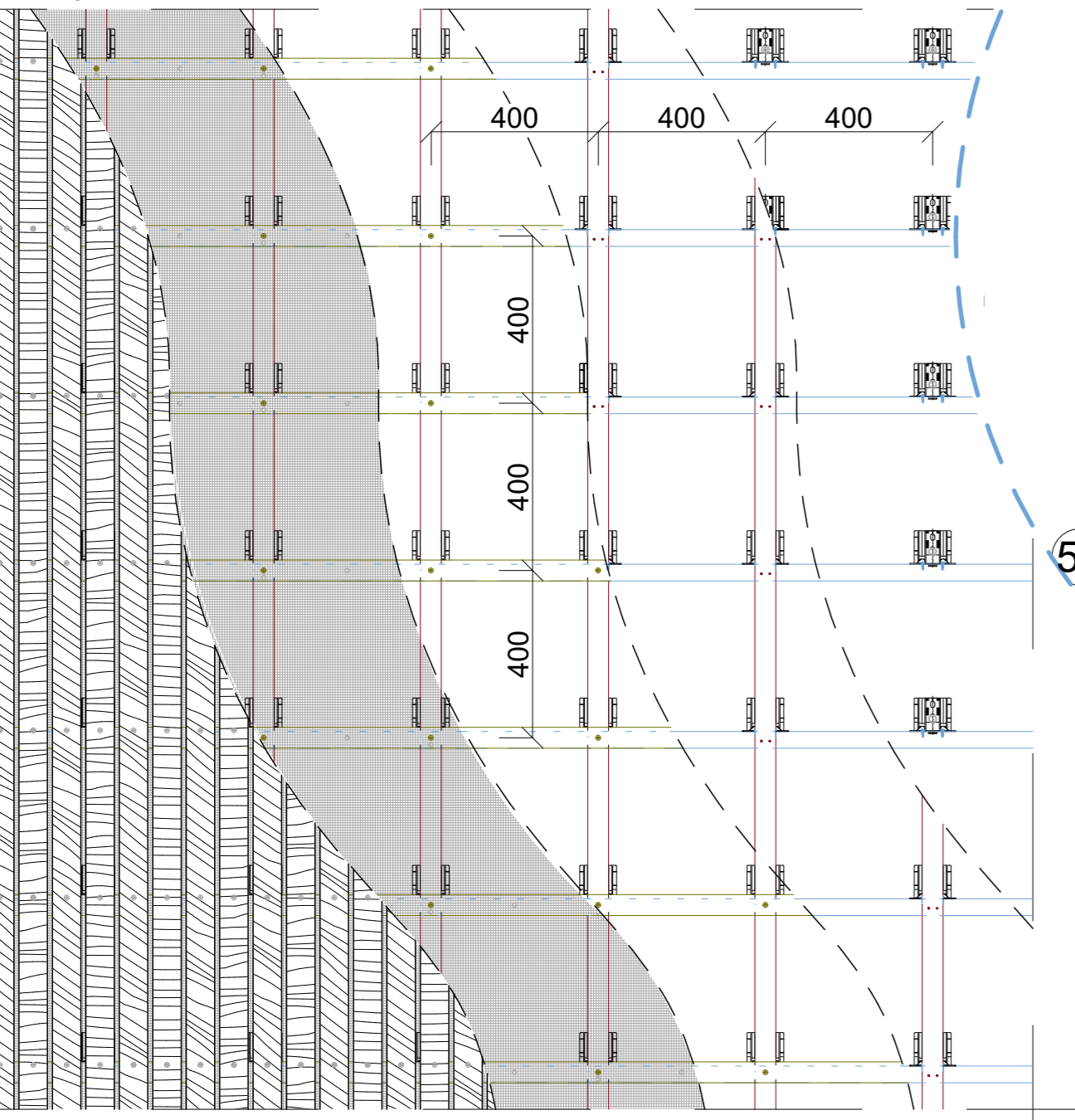
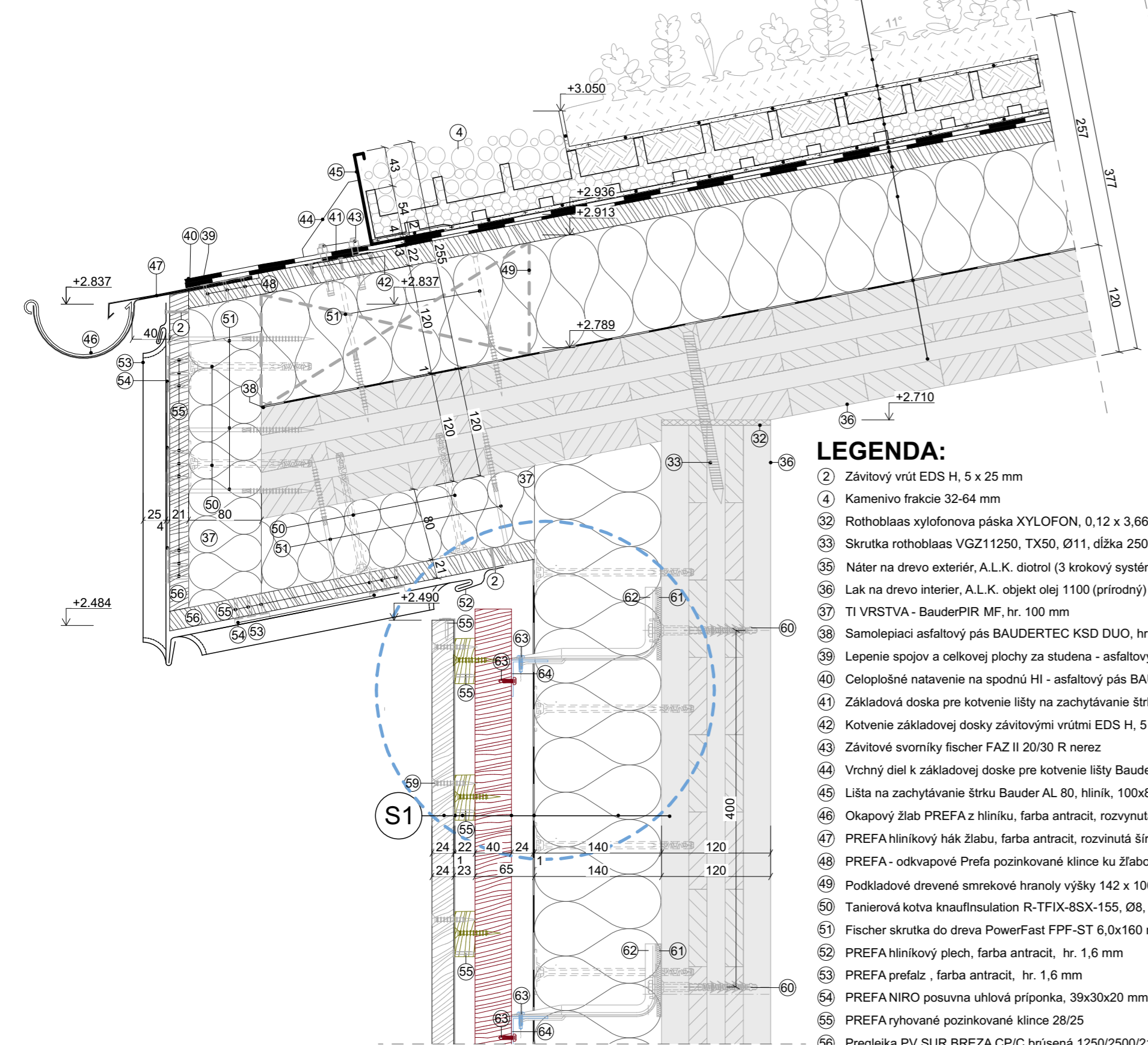


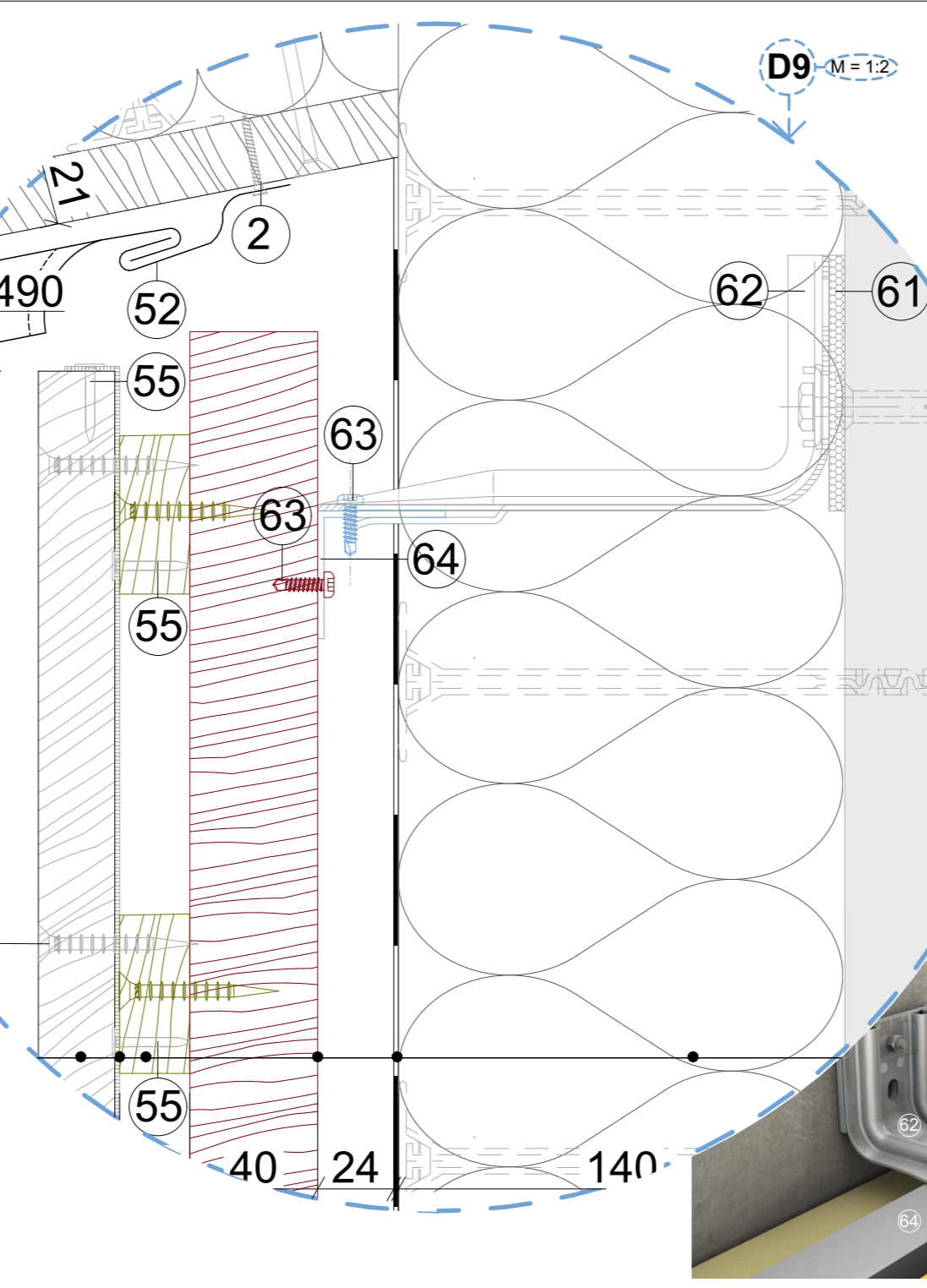
KLADAČSKÝ PLÁN PRE FASÁDNY OBKLAD RHOMBUS
M 1:15



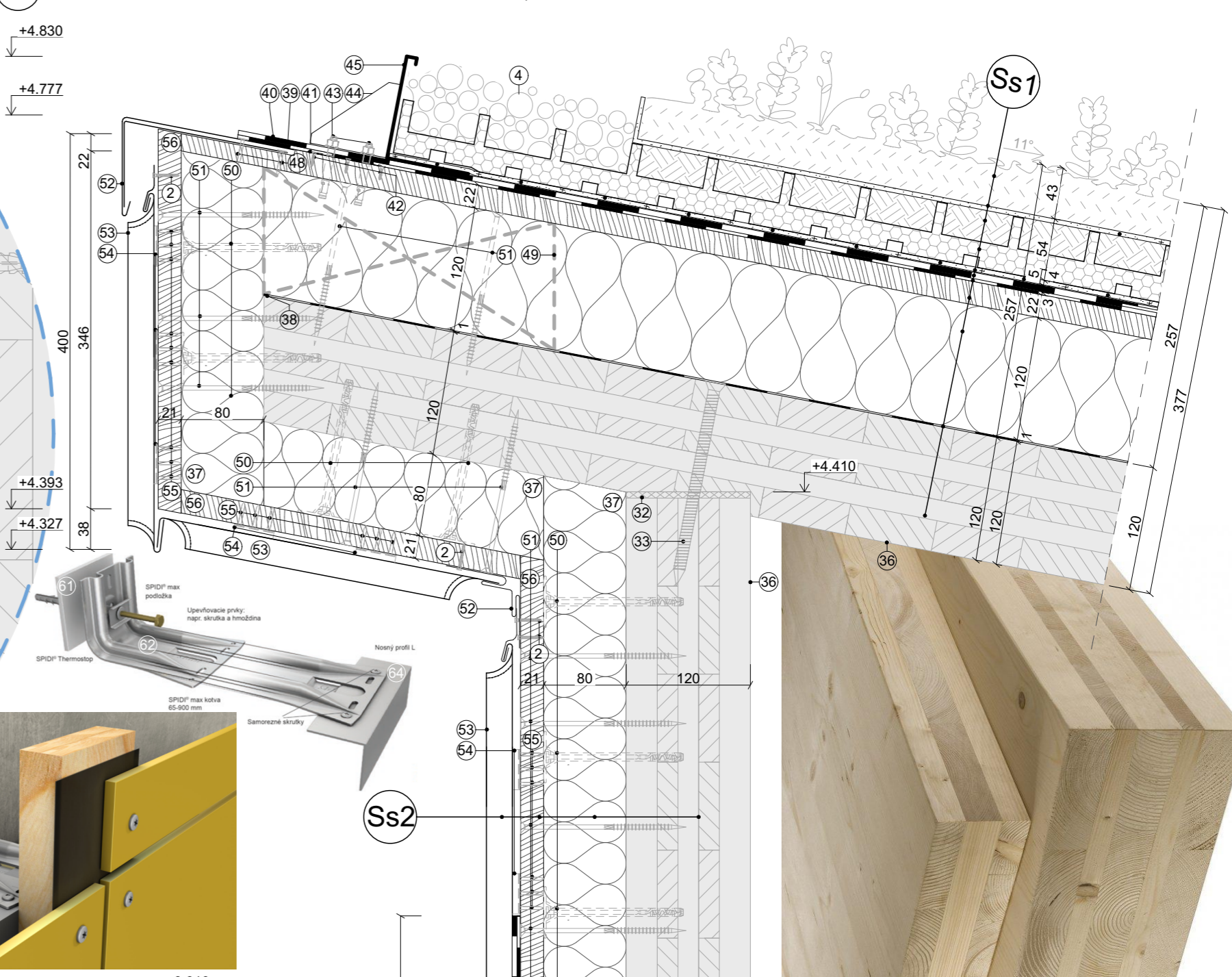
D8 DETAIL UKONČENIA PULTOVEJ STRECHY, M = 1:5



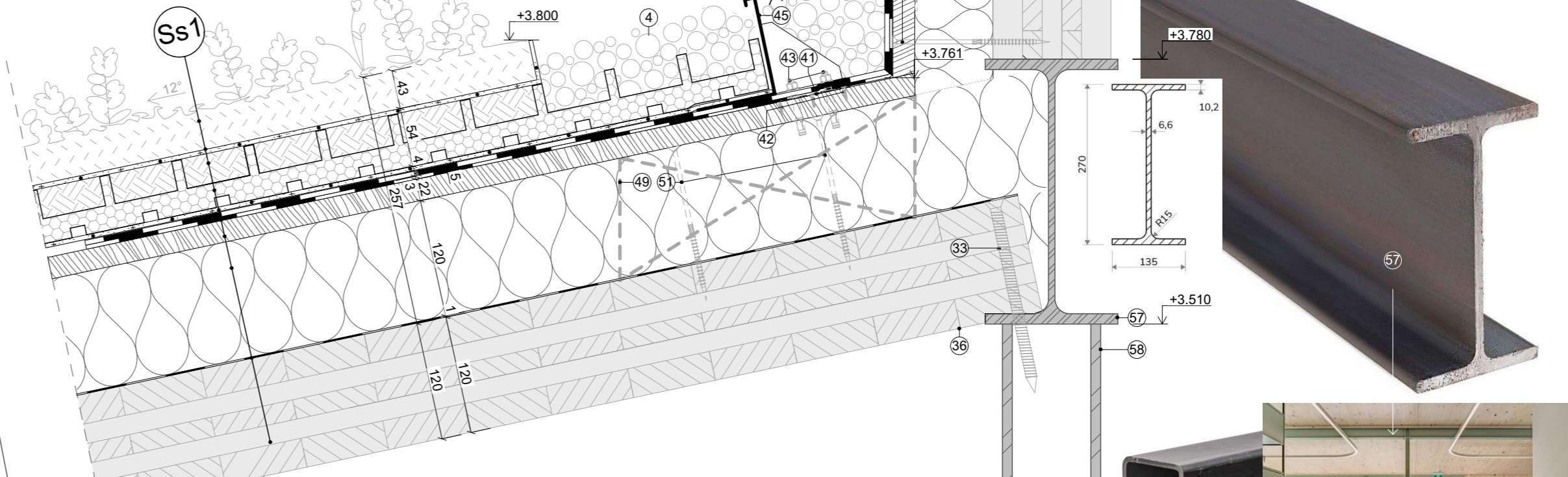
D9 DETAIL PREVETRANEJ FASÁDY - DREVENÝ OBKLAD RHOMBUS, M = 1:5



D6 DETAIL VRCHOLU PULTOVEJ STRECHY, M = 1:5



D7 DETAIL STYKU DVOCH PULTOVÝCH STRIECH, M = 1:5



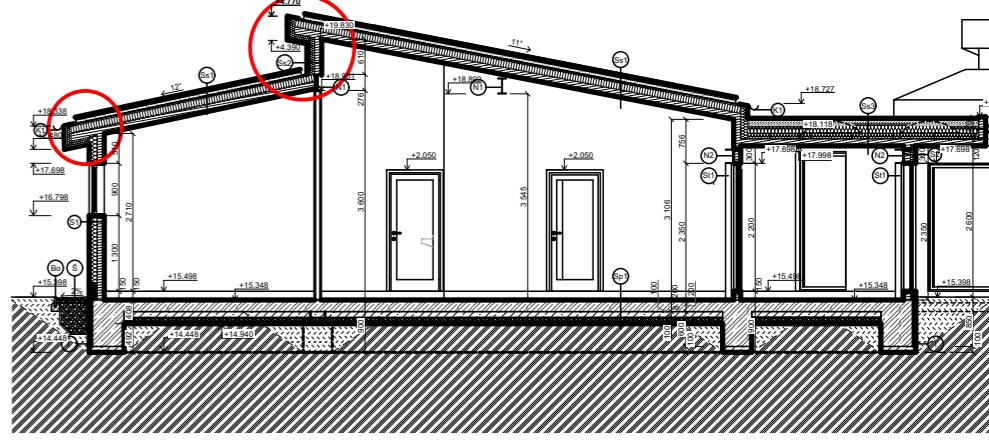
LEGENDA:

- ② Závitový vrút EDS H, 5 x 25 mm
- ④ Kamenivo frakcie 32-64 mm
- ③2 Rothoblaas xylofonova páska XYLOFON, 0,12 x 3,66 x 0,006 m, hr. 0,006 m
- ③3 Skrutka rothoblaas VGZ11250, TX50, Ø11, dĺžka 250 mm
- ③5 Náter na drevo exteriér, A.L.K. diotrol (3 krokový systém: 1. aplikácia prifarbenej impregnácie, 2. aplikácia olejovej lazury, 3. aplikácia transparentného vosku EDELWAX UV)
- ③6 Lak na drevo interier, A.L.K. objekt olej 1100 (prírodný)
- ③7 TI VRSTVA - BauderPIR MF, hr. 100 mm
- ③8 Samolepiaci asfaltový pás BAUDERTEC KSD DUO, hr. 1,5 mm
- ③9 Lepenie spojov a celkovej plochy za studena - asfaltový pás BAUDERTEC ELWS DUO, hr. 3 mm
- ④0 Celoplošné natavenie na spodnú HI - asfaltový pás BAUDERPLANT E, hr. 5,2 mm
- ④1 Základová doska pre kotvenie lišty na zachytávanie štrku Bauder AL 80
- ④2 Kotvenie základovej dosky závitovými vrúťmi EDS H, 5 x 25 mm, 8ks
- ④3 Závitové svorníky fischer FAZ II 20/30 R nerez
- ④4 Vrchný diel k základovej doske pre kotvenie lišty Bauder AL 80
- ④5 Lišta na zachytávanie štrku Bauder AL 80, hliník, 100x80x2500mm, hr. 1,5 mm
- ④6 Okapový žlab PREFEA z hliníku, farba antracit, rozvnutá šírka 250 mm, hr. 1,6 mm
- ④7 PREFEA hliníkový hák žlabu, farba antracit, rozvnutá šírka 250 mm, hr. 1,6 mm
- ④8 PREFEA - odkvapové Prefa pozinkované klince ku žlabovým hákom, 28/30 mm
- ④9 Podkladové drevené smrekové hrany výšky 142 x 100 x 300 mm, ukladané v osovej vzdialenosti 800 mm
- ⑤0 Tanierová kotva knaufinsulation R-TFIX-BSX-155, Ø8, dĺžka 155 mm
- ⑤1 Fischer skrutka do dreva PowerFast PPF-ST 6,0x160 mm ZPP 50
- ⑤2 PREFEA hliníkový plech, farba antracit, hr. 1,6 mm
- ⑤3 PREFEA prefal, farba antracit, hr. 1,6 mm
- ⑤4 PREFEA NIRO posuvná uhlová príponka, 39x30x20 mm
- ⑤5 PREFEA ryhované pozinkované klince 28/25
- ⑤6 Preglečka PV SUR BREZA CP/C brúsená 1250/2500/21, hr. 21 mm
- ⑤7 Nosník z IPE270 profilu z konštrukčnej ocele S235, výška prvku je 270 mm
- ⑤8 Oceľový stĺp - valcovaný profil SHS100x4, pevnosť ocele S235
- ⑤9 Fischer skrutka do dreva PPF-ST 6,0 x 50 YZF 200

SKLADBY:

- S1**
 - Drevený obklad Rhombus, Thermoborovica 24 x 68 mm, hr. 24 mm
 - Sieťovina proti hmyzu, rozmery očiek sieťoviny je 1,4x1,2mm, hr. 1 mm
 - Drevená konštrukcia (horizontálna), 22x50 mm, hr. 22 mm
 - Drevená konštrukcia latovania (vertikálna) tvorí vzduchovú medzeru, 40x50 mm, hr. 40 mm
 - Difúzne otvorená kontaktná fólia DELTA-FASSADE COLOR PLUS, hr. 0,60 mm
 - Teplná izolácia knaufinsulation FKD S THERMAL+ s kotvením, hr. 140 mm
 - CLT Panel Storaenso L5S, hr. 120 mm
- Ss1**
 - OZELENIE - BauderGREEN FBS 5/6, BauderGREEN Seed Mix hr. 50 mm
 - VEGETAČNÝ SUBSTRÁT - BauderGREEN Substrat R, hr. 1 mm
 - FILTRAČNÁ VRSTVA - BauderGREEN FV 125, hr. 1 mm
 - HYDROAKUMULAČNÁ A DRENÁŽNA DOSKA - Bauder WSP 50, hr. 50 mm
 - OCHRANNÁ ROHOŽ - BauderGREEN FSM 600, hr. 4 mm
 - VRCHNÁ HI - BauderPLANT E, hr. 5,2 mm
 - SPODNÁ HI - BauderTEC ELWS DUO, hr. 3 mm
 - TI VRSTVA - BauderPIR MDE s drevenou kompozitnou doskou hr. 22 mm, hr. 142 mm
 - PAROZÁBRANA - BauderTEC KSD DUO, hr. 1,5 mm
 - PRIAMO NAD CLT panelom sa ešte pre realizáciu vrstiev strechy umiestnia elektro rozvody hr. 120 mm
- Ss2**
 - PREFEA prefal, farba antracit, hr. 1,6 mm
 - Preglečka PV SUR BREZA CP/C brúsená, hr. 21 mm
 - TI VRSTVA - BauderPIR MF, hr. 80 mm
 - CLT Panel Storaenso L5S, hr. 120 mm
 - Lak na drevo interier, A.L.K. objekt olej 1100 (prírodný)

REZ B-B' S VYZNAČENÍM RIEŠENÝCH DETALOV PULTOVÝCH STRIECH, M = 1:150



± 0,000 = 137,000 m n. m. (BPV)

Študent:	Karolína IVANČIKOVÁ	Projekt:	Materská škola		Investor:	STU
Ročník:	I. AKP	Konzultant:	Ing. Erik JAKEŠ, Ph.D.		Číslo zákazky:	
Zákonný vlastník:	STU STAVEBNÁ FAKULTA V BRATISLAVE KKPS		Druh dokumentu:	KPS - ARCHITEKTÚRA	Dokument:	
			Názov dokumentu:	DETAILY - 2. OKRUH (pultová strecha)	Dátum:	04 / 2023
			Mierka:	1:5, 1:2	List:	11