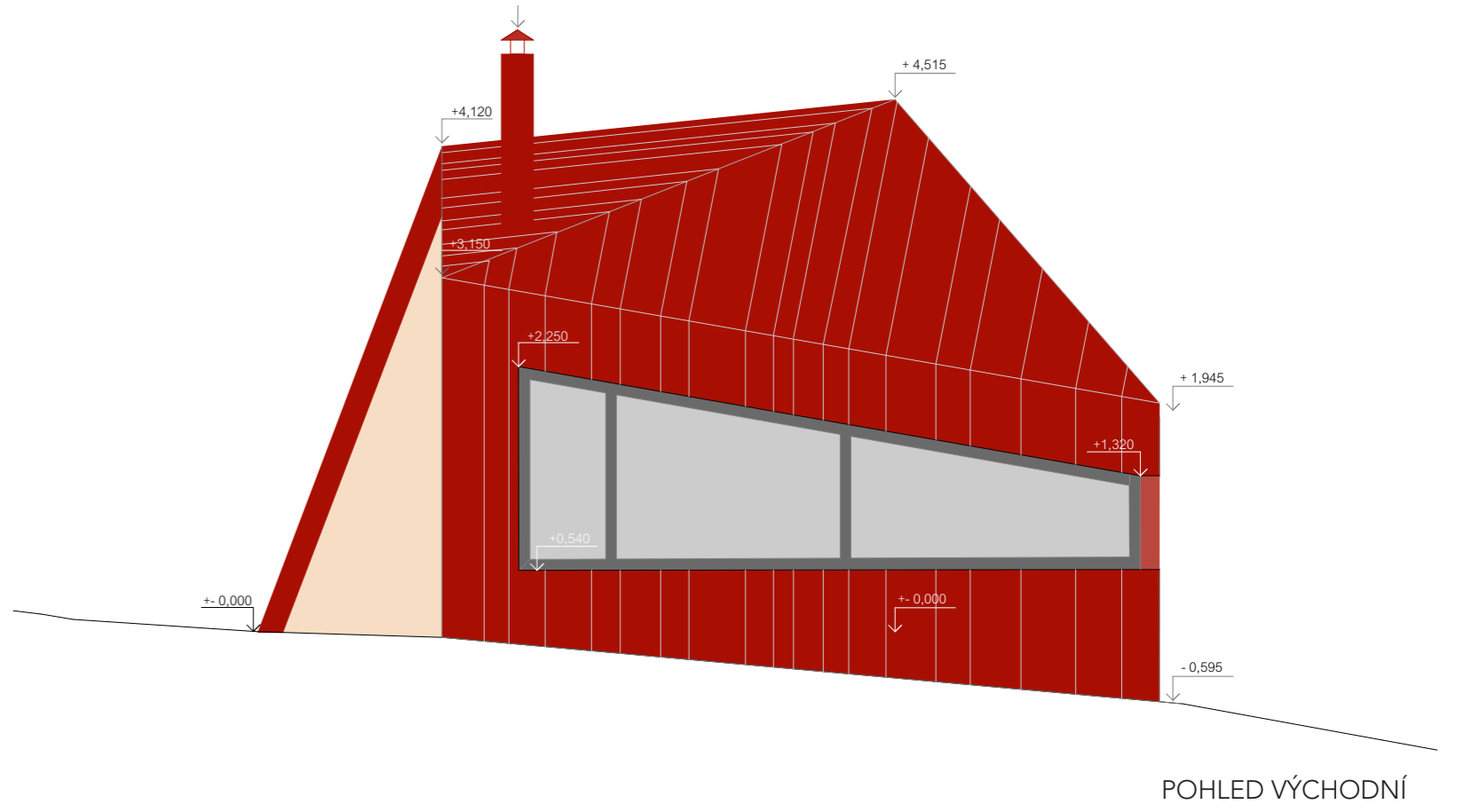
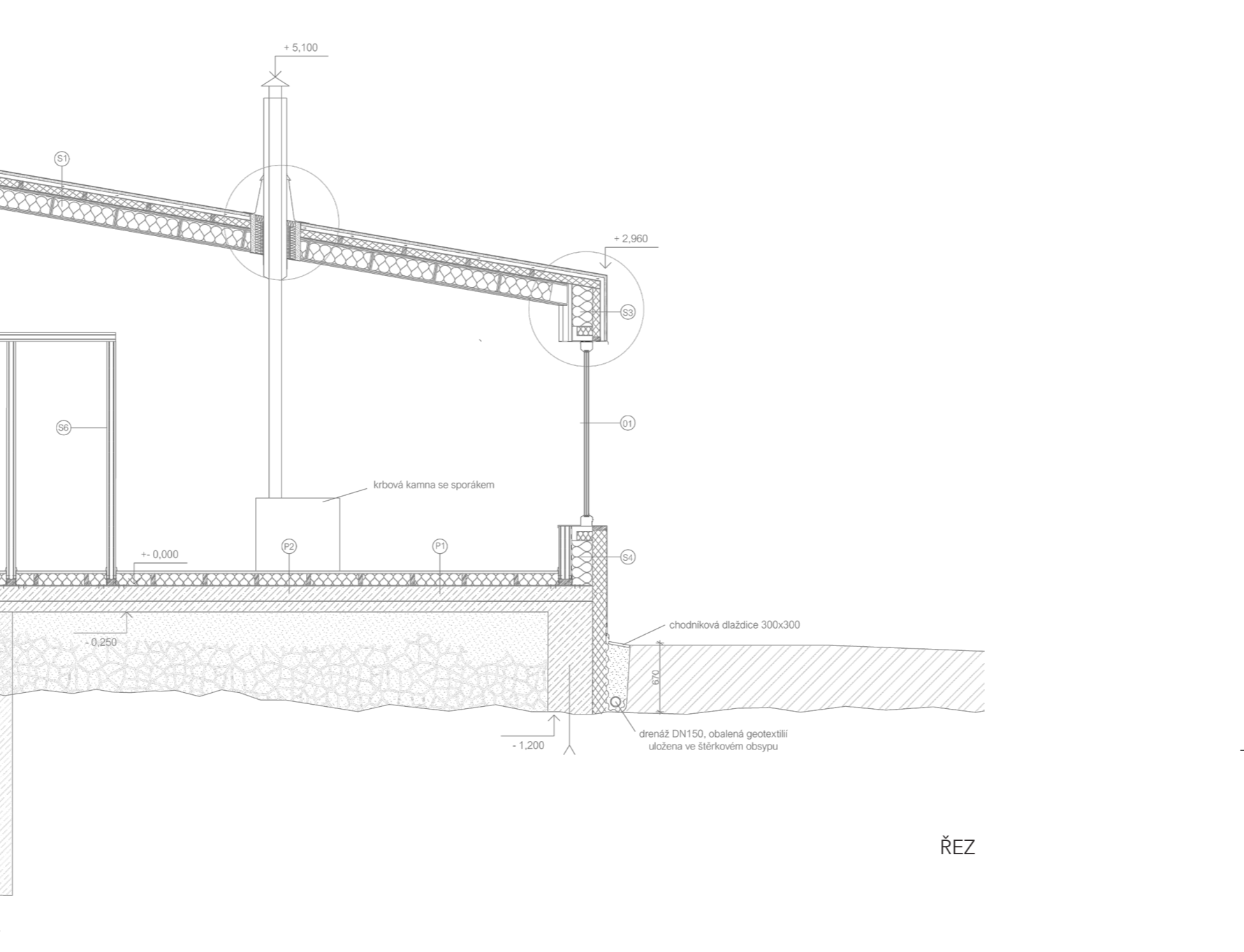
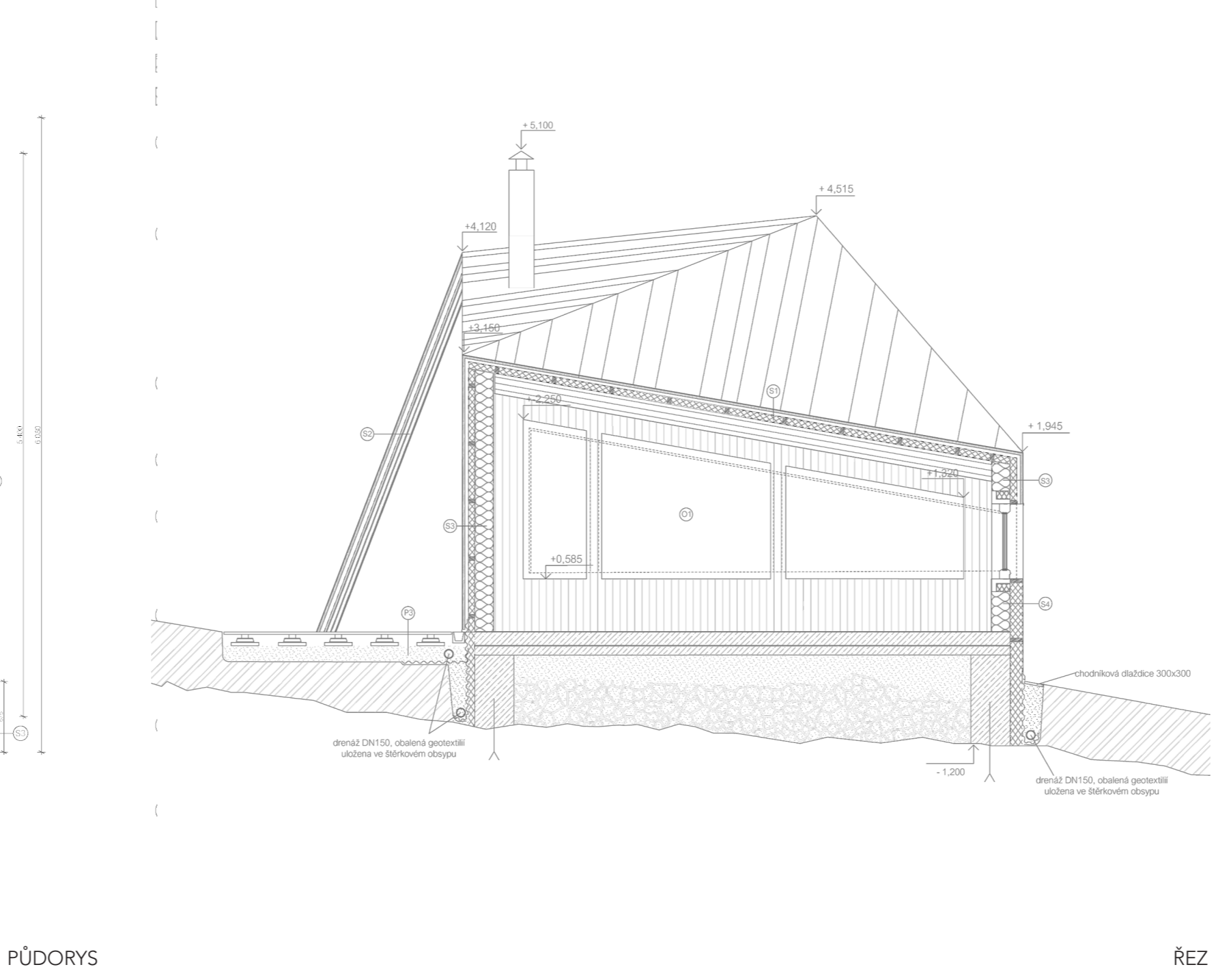


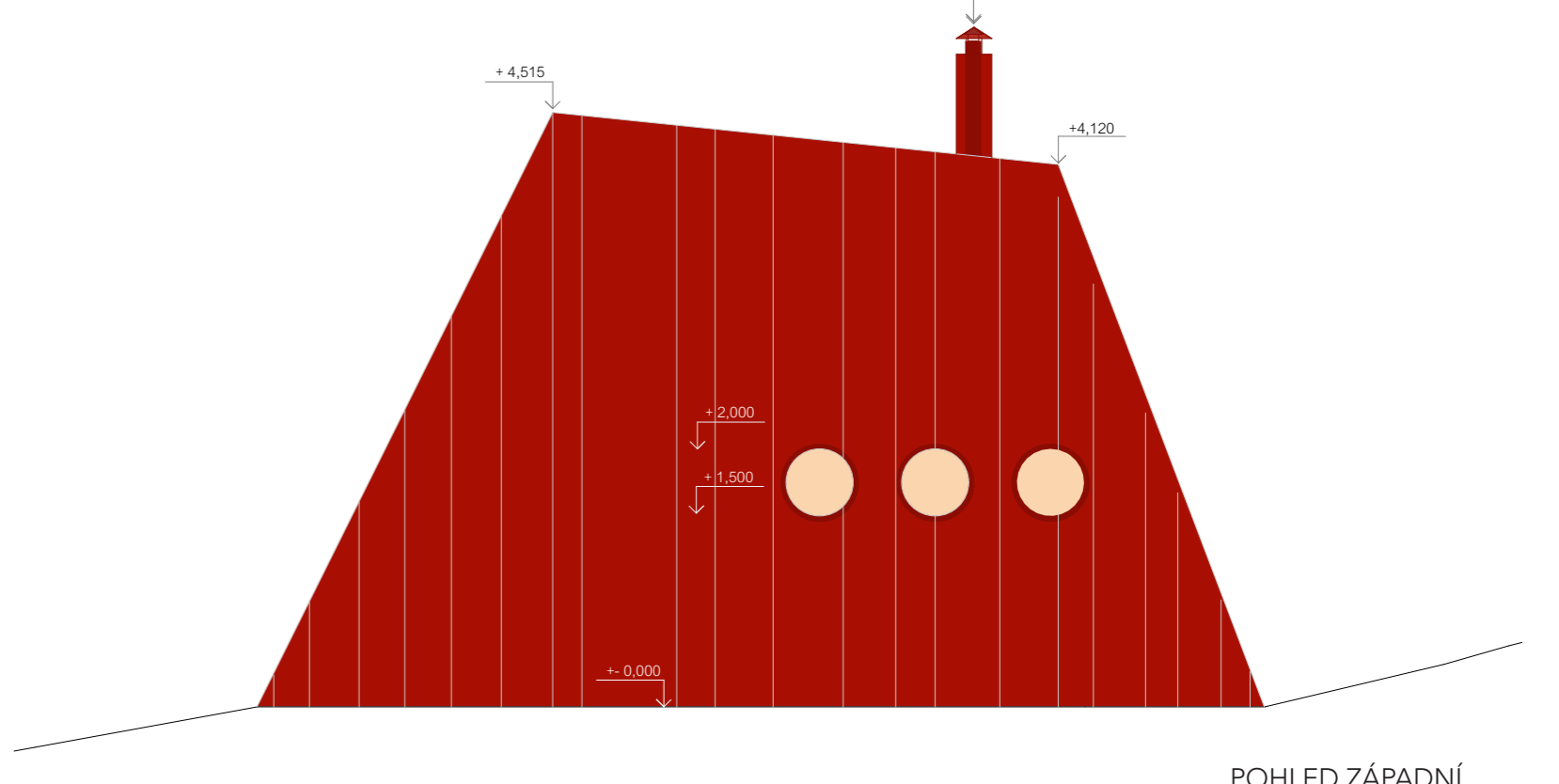
ÚTULNA U ROZCESTÍ NAD KOTELNÍ JÁMOU

Krkonošský národní park, Kateřina Štrofová, FA ČVUT

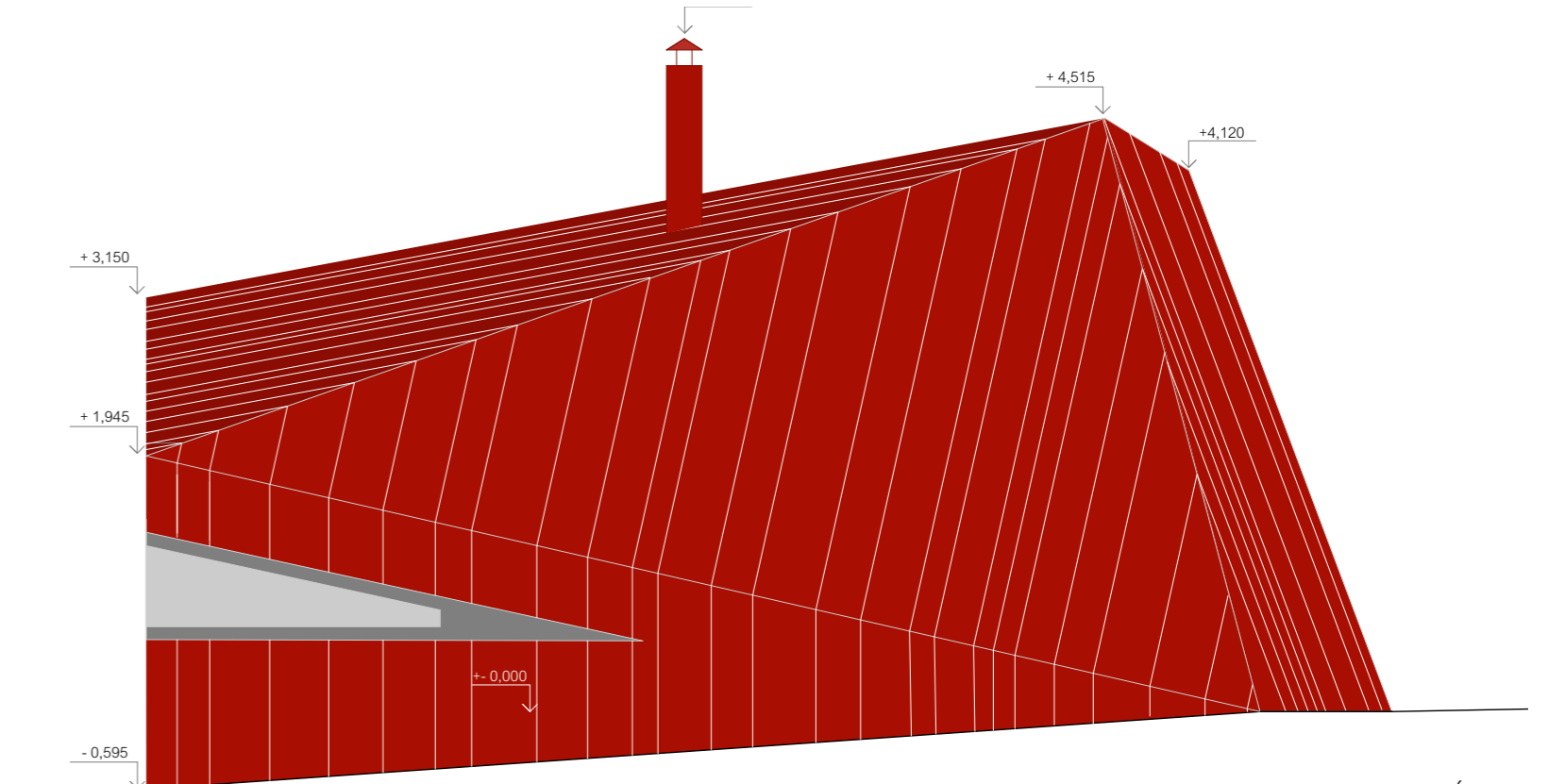
Útulna je místem pro odpočinek a slouží jako orientační bod se zázemím pro nouzové přechání nevlídného počasí na hřebeni, za podmínek znemožňujících sestup do údolí. Stavba je členěna na dvě části - krytá předstíň a obytná část. Předstíň slouží zároveň jako krytý vstup do útulny a dřevník. Při vstupu do obytné části je vpravo umístěno spalovací wc a zabudovaná skříň s umyvadlem. Vlevo háčky pro zavěšení turistického vybavení. Obytnému prostoru už od vstupu vévodí krásný výhled do krajiny, který je jako měnící se obraz zářmován dvěma okny. Podél oken jsou do tvaru L uspořádané lavice a stůl. K ohřevu jídla slouží kamna na dřevo se sporákem, nechybí ani police se základním nádobím. Nad kamny lze na pohyblivém sušáku usušit mokré oblečení. Spání je řešeno ve dvou úrovních, na vyvýšené ploše nad podlahou - přenocují 3 osoby, na vloženém poschodí 5 osob. Patro je přístupné po žebříku. Kapacita se zvýší využitím 3 lavic okolo stolu. Pod lavicemi podél oken jsou rozmístěny přihrádky pro uložení bot a batohů. Celý objekt i interiéru je navržen tak, aby odolal extrémním klimatickým podmínkám. Nosný systém tvoří smrkové CLT panely, dřevěný materiál doplňují další prvky v interiéru. Krytina je z falcovaného plechu Prefalz - odstín červený. Barva odkazuje na něm, mrtičkovy plechové značky - na různé tvarované, červené orientační značení, které od roku 1923 doplňuje tyčové značení. Jejich účelem je zajistit orientaci i za snížené viditelnosti, husté mlhy nebo námrazy, to je i záměrem útulny, zůstat vždy viditelná. Objekt je řešen jako ostrovní systém. Voda je sbírána ze střechy, přečištěna a uložena v nádržích ve sklepě. Čerpadlem je poté přiváděna do umyvadla. Elektřina pro svícení a případné dobíjení telefonů je získávána z fotovoltaických panelů.



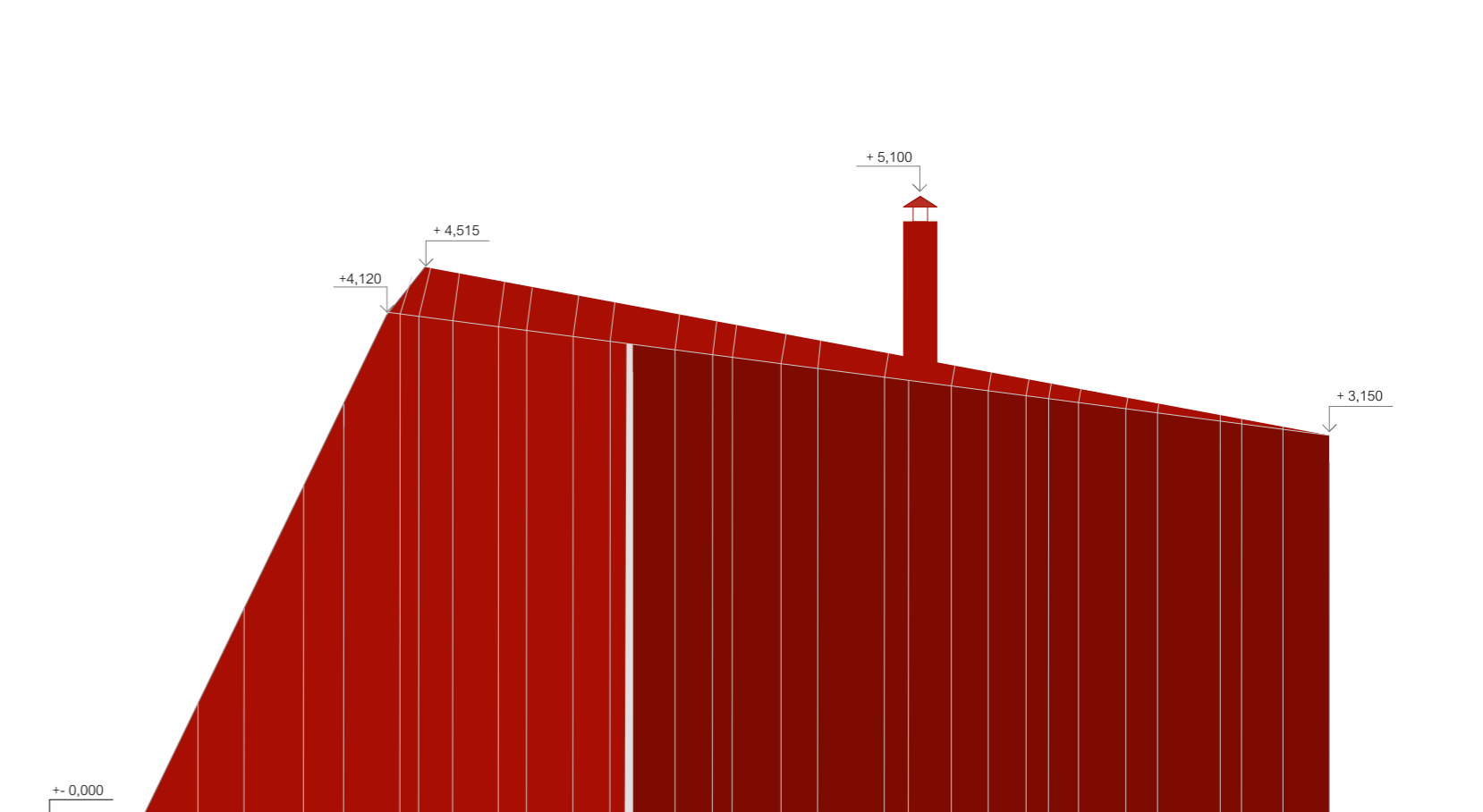
POHLED VÝCHODNÍ



POHLED ZÁPADNÍ



POHLED SEVERNÍ



POHLED JIŽNÍ