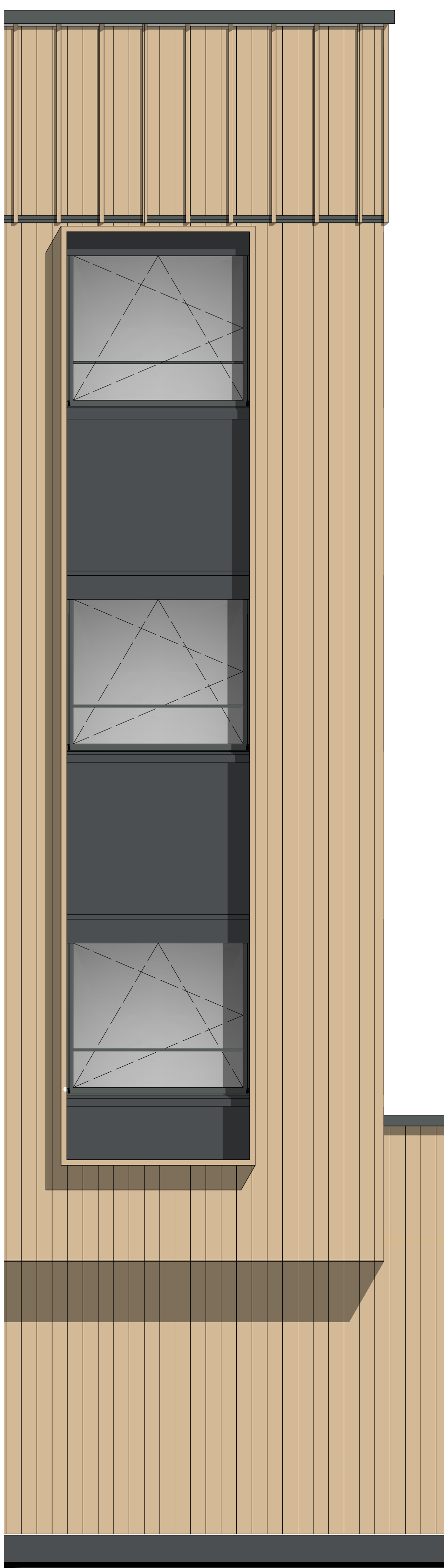
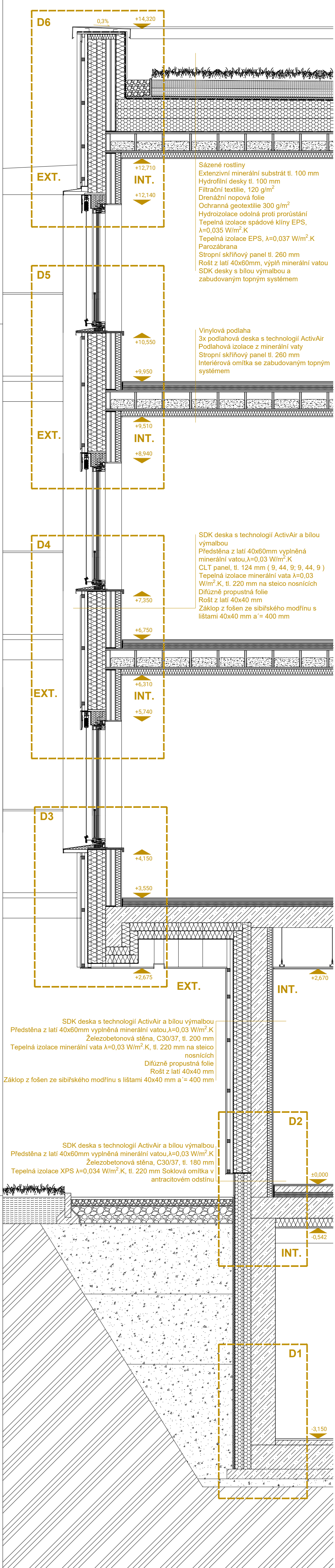


KOMPLEXNÍ ŘEZ FASÁDOU 1:25

POHLED NA FASÁDU 1:25

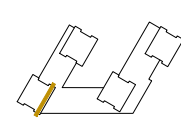


LEGENDA MATERIÁLŮ

- Železobeton
- Prostý beton
- Tepelná izolace Minerální vata
- Tepelná izolace XPS
- Nасыпанá hutněná zemina
- Původní terén
- Extenzivní minerální substrát
- Hydrofilní desky
- Štěrkový násyp

LEGENDA POVRCHŮ

- Izolační trojsklo
- Prvky v odstínu RAL 7016 (rámy oken, klempířské prvky, soklová omítka, Obkladové fasádní desky)
- Fasádní obkladové fošny ze sibiřského modřínu, bez povrchové úpravy



MLADÁ BOLESLAV - SLUNEČNÍ
KATASTRÁLNÍ ÚZEMÍ: MLADÁ BOLESLAV 696293

DOMOV DŮCHODCŮ - ŠTĚPÁNKA

DIPLOMOVÁ PRÁCE

VYPRACOVAL	Bc. JAN SUCHÝ
KONZULTANTI	
ARCHITEKTURA	Ing. Arch. Eva Linhartová
	Ing. Arch. Jolana Hirochová
KPS	Ing. Lenka Hanzalová Ph.D.
STATIKA	Ing. Jiří Mareš Ph.D.
POŽÁRNÍ OCHRANA	Ing. Hana Kalivodová
TZB	Ing. Miroslav Urban Ph.D.

STUPEŇ PROJEKTU	DOKUMENTACE PRO STAVEBNÍ POVOLENÍ
DATUM	05 / 2023
ČÁST	ARCHITEKTONICKÁ A STAVEBNÍ
NÁZEV OBJEKTU	PEČOVATELSKÝ DŮM A DOMOV DŮCHODCŮ ŠTĚPÁNKA

ČÍSLO VÝKRESU	3
MĚŘÍTKO / FORMÁT	1:30, 2xA3