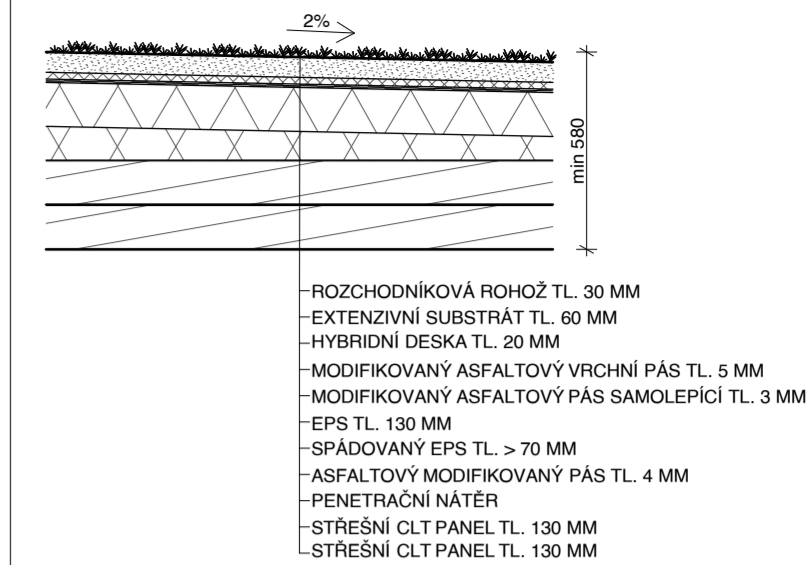


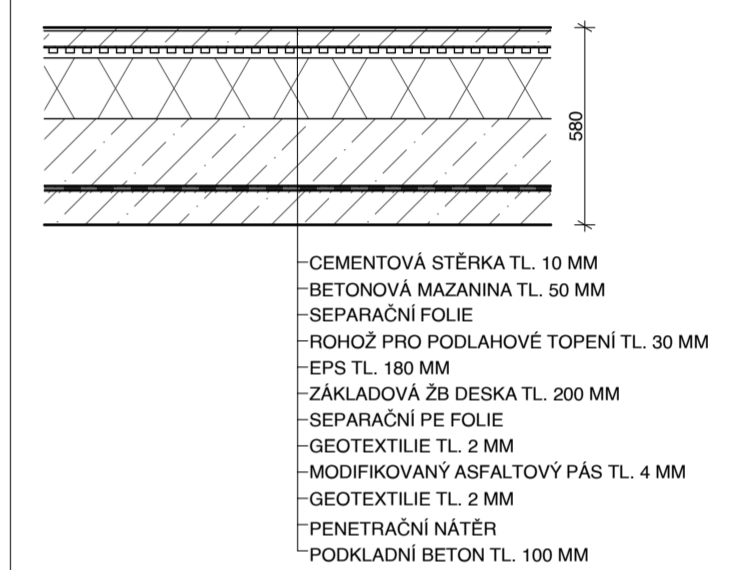
Řez A

VODOROVNÁ KONSTRUKCE P01
EXTENZIVNÍ NEPOCHOZÍ STŘECHA



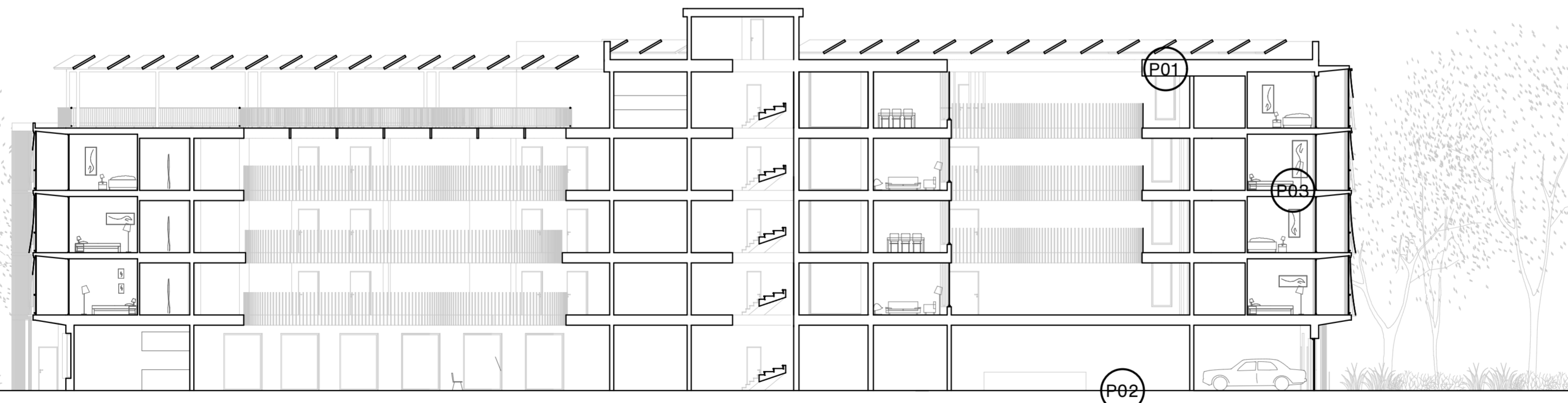
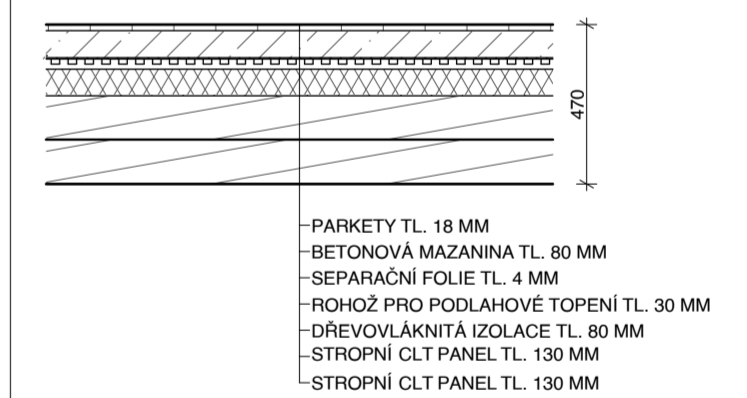
Požadovaná hodnota prostupu tepla: $U_n = 0,16 \text{ W/m}^2/\text{K}$
 Součinitel prostupu tepla: $U = 0,16 \text{ W/m}^2/\text{K}$
 Odpor při prostupu tepla: $R_T = 6,44 \text{ m}^2/\text{K/W}$
 konstrukce VYHOVUJE

VODOROVNÁ KONSTRUKCE P02
SKLADBA NA TERÉNU - INTERIÉR, PODLAHOVÉ TOPENÍ



Požadovaná hodnota prostupu tepla: $U_n = 0,22 \text{ W/m}^2/\text{K}$
 Součinitel prostupu tepla: $U = 0,2 \text{ W/m}^2/\text{K}$
 Odpor při prostupu tepla: $R_T = 5,01 \text{ m}^2/\text{K/W}$
 konstrukce VYHOVUJE

VODOROVNÁ KONSTRUKCE P03
DŘEVĚNÁ PODLAHA V BYTECH



Řez B

PROJEKT: Domov důchodců Zagreb
 ADRESA: Ul. Milovana Gavazzija 23, 10000, Zagreb, Chorvatsko
 STUPEŇ: Soutěžní návrh DATUM: 12.07.2023
 VÝKRES:

Řez A, Řez B

AUTOR:
 Matouš Pluhař
 Karolína Hustá

MĚŘÍTKO:
 1:200
 FORMÁT:
 A2
 ORIENTACE: