
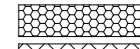


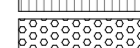
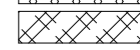
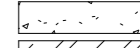
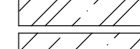
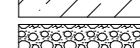


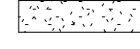


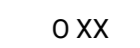
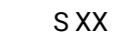
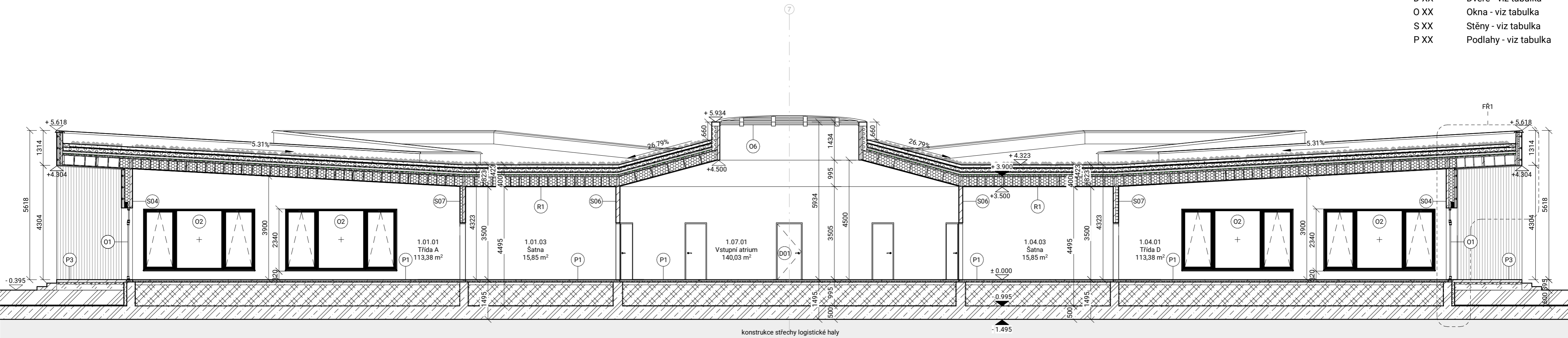


**LEGENDA:**

-  Novatop panel
-  Dřevoláknitá izolace
-  Fermacell Firepanel
-  Nosný hliníkový rošt
-  Fasádní prkna
-  Extrudovaný polystyren
-  Pěnosklo
-  Litý anhydrit
-  Železobeton
-  Prostý beton
-  Kačírek
-  Štěr
-  Štěrkoдр
-  Vegetační substrát
-  Hydroizolace
-  Difúzně otevřená folie
- D XX Dveře - viz tabulka
- O XX Okna - viz tabulka
- S XX Stěny - viz tabulka
- P XX Podlahy - viz tabulka



konstrukce střechy logistické haly

**SKLADBY PODLAH:**

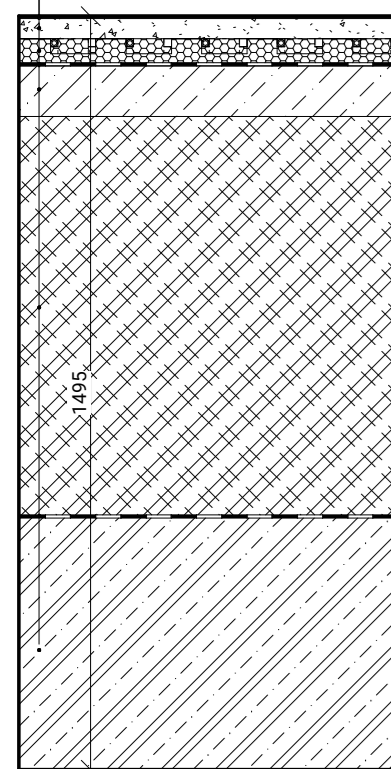
- Marmoleum tl. 3 mm
- Lepidlo na nášlapné vrstvy tl. 2 mm
- Litý anhydritový potěr tl. 40 mm
- Systémová EPS deska podlahového vytápění tl. 50 mm + topné potrubí 16 mm
- Hydroizolační PVC folie tl. 2 mm
- Betonová mazanina tl. 100 mm
- Separáční PE fólie tl. 0,1 mm
- Pěnové sklo tl. 800 mm
- Tkaná polypropylenová geotextilie tl. 2,5 mm
- Hydroizolační PVC folie tl. 2 mm
- Netkaná geotextilie 300 g/m² tl. 2,5 mm
- Železobetonová nosná deska platformy tl. 500 mm

- Prefabrikované betonové dílce tl. 95 mm
- Podkladní drobné drcené kamenivo 4 - 8 mm tl. 80mm
- Podkladní štěrkoдр tl. 220 mm
- Netkaná textilie z polypropylenu tl. 2 mm
- Zhutněná zemina tl. 568 mm
- Tkaná geotextilie 300 g/m² tl. 2,5 mm
- Drenážní vrstva, nopová fólie tl. 20 mm
- Separáční PE fólie tl. 0,1 mm
- 2x asfaltový modifikovaný pás Glastek 40 tl. 8 mm
- Penetrační nátěr
- Železobetonová nosná deska platformy tl. 500 - 400 mm

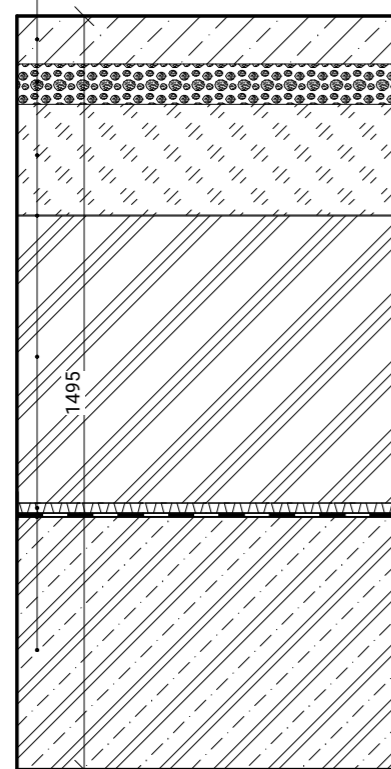
**SKLADBY STŘECH:**

- Extenzivní vegetace
- Substrát pro suchomilné rostliny Brauder tl. 100 mm
- Filtrační rouno Bauder FV 125 tl. 1 mm
- Nopová drenážní a akumuláční deska Brauder DSE 20 tl. 20 mm
- Ochranná rohož Brauder FSM 600 tl. 4 mm
- XPS deska Ursa tl. 150 - 10 mm
- Hydroizolační fólie tl. 1,5 mm
- Netkaná geotextilie 300 g/m² tl. 2,5 mm
- OSB deska tl. 25 mm
- Provětrávaná mezera tl. 60 mm + nosný dřevěný rošt 60 x 40 mm
- Difúzně otevřená folie Steico multi membra 5 tl. 1 mm
- Dřevoláknitá deska STIECOflex 036 tl. 60 mm + nosný dřevěný rošt 60 x 40 mm
- Trámková lepená střešní CLT deska Novatop Element tl. 400 mm + dřevoláknitá deska STIECOflex 036 tl. 348 mm
- Protipožární nátěr na dřevo

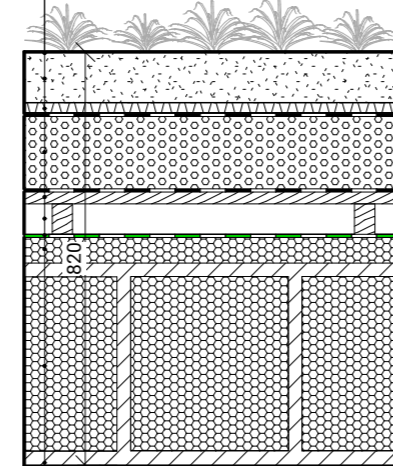
- 2x hydroizolační folie tl. 4 mm
- XPS deska Ursa tl. 100 mm
- Pojistná parobrzdná folie Steico multi membra 5 tl. 1 mm
- Trámková lepená střešní CLT deska Novatop Element tl. 400 mm
- Fermacell Firepanel tl. 12,5 mm
- Ovětrávací nátěr Primalex Fortissimo



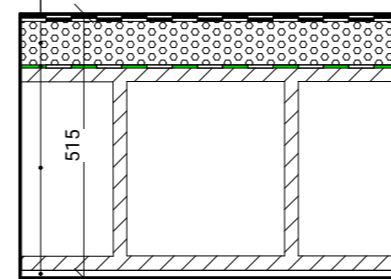
P1 - Vnitřní podlaha s podlahovým vytápěním



P3 - Vnější zpevněná plocha



R1 - Hlavní střecha objektu



R2 - Střecha nad venkovními prostory

±0,000 = 365 m.n.m.

**Bakalářská práce**

Název projektu:

Mateřská škola Hostivice  
- Mají si kde hrát!

Univerzita:

České vysoké učení technické  
Fakulta architektury  
Ústav navrhování II

Thákurova 9  
166 34 Praha 6

Vedoucí ústavu:

doc. Ing. arch. Dalibor Hlaváček, Ph.D.

Vedoucí bakalářské práce:

Ing. arch. Štěpán Valouch

Konzultant:

Ing. arch. Marek Pavlas, Ph.D.

Část:

Architektonicko-stavební řešení

Vypracoval:

Vojtěch Trochta

Měřítko:

1:100

Název výkresu:

Řez A - A'

Číslo:

D.1.b.2.1

