

ST1	Obvodová stěna s treláží
[mm]	$U = 0,13 \text{ W}\cdot\text{m}^{-2}\cdot\text{K}^{-1}$
-	FASÁDNÍ TRELÁŽ - KVH 30/50
-	VERTIKÁLNÍ LAŤOVÁNÍ 20/60 - ČERNÝ NÁTĚR
-	ODOLNÁ DIFUZNÍ FÓLIE S VYSOKOU UV STABILITOU
20	DŘEVOVLÁKNITÁ DESKA ($\lambda=0,045 \text{ W}\cdot\text{m}^{-1}\cdot\text{K}^{-1}$) - PERO A DRÁŽKA
240	FOUKANÁ DŘEVOVLÁKNITÁ IZOLACE ($\lambda=0,038 \text{ W}\cdot\text{m}^{-1}\cdot\text{K}^{-1}$) A DŘEVĚNÉ I NOSNÍKY 124/84

ST5	Mezipokojová příčka
[mm]	
27	POHLEDOVÁ BIODESKA (NAPŘ. NOVATOP SWP) NA PROFILECH CW 100
100	DŘEVOVLÁKNITÁ IZOLACE ($\lambda=0,041 \text{ W}\cdot\text{m}^{-1}\cdot\text{K}^{-1}$)
62	POHLEDOVÝ MASIVNÍ CLT PANEL (NAPŘ. NOVATOP SOLID)

Tabulka místností

Číslo	Název	Plocha	Podlaha	Stěny	Strop	Poznámka
1.01	Obývací pokoj	32,17 m ²	Borovice - masiv	CLT	Akustický panel	
1.02	Jídelna s kuchyní	27,36 m ²	Podlahová stěrka	CLT	Biodeska	
1.03	Chodba	23,32 m ²	Podlahová stěrka	CLT	CLT	
1.04	Spíž	6,82 m ²	Podlahová stěrka	CLT	Biodeska	
1.05	Hala	8,72 m ²	Podlahová stěrka	CLT	Biodeska	
1.06	Sklad	2,05 m ²	Podlahová stěrka	CLT	Biodeska	
1.07	Technická m.	5,51 m ²	Podlahová stěrka	CLT	Biodeska	
1.08	Předsíňka	1,93 m ²	Keramická dlažba	CLT	Biodeska	
1.09	WC	1,50 m ²	Keramická dlažba	Keramický obklad	Biodeska	
1.10	Koupelna	9,96 m ²	Keramická dlažba	Keramický obklad	CLT	
1.11	Ložnice	32,49 m ²	Borovice - masiv	CLT	CLT	* Keramická dlažba
1.12	Zádvěří	10,19 m ²	Podlahová stěrka	Omítka	CLT	
1.13	Pracovna s KK	29,80 m ²	Podlahová stěrka	CLT	Akustický panel	
1.14	Spíž	2,05 m ²	Podlahová stěrka	CLT	Biodeska	
1.15	Chodba	6,13 m ²	Podlahová stěrka	CLT	CLT	
1.16	Koupelna	4,05 m ²	Keramická dlažba	Keramický obklad	CLT	
1.17	Pokoj	15,39 m ²	Borovice - masiv	CLT	CLT	
SO 01 - Rodinný dům		219,44 m²				

Legenda materiálů

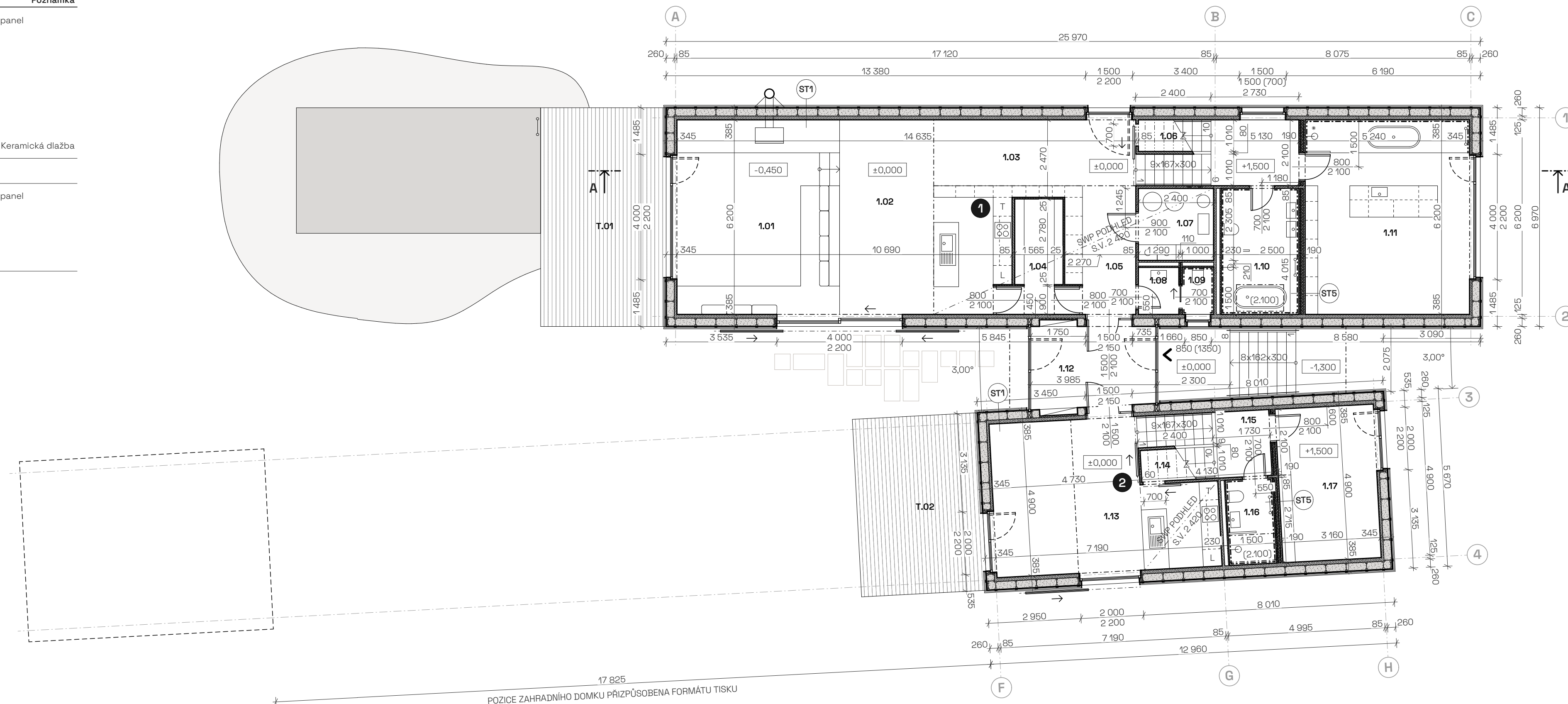
	MASIVNÍ CLT PLANELY - TL 84/124 mm
	BIODESKY - SWP PLANELY - TL 19/27 mm
	TI - FOUKANÁ DŘEVOVLÁKNITÁ IZOLACE
	TI - DŘEVOVLÁKNITÁ IZOLACE

Poznámky

1 schodiště, sedačka, systém úložných prostorů kolem spíže a kuchyně - řešeno jako truhlářský výrobek z biodesek

2 dřevěné posuvné dveře zavěšeny na kolejniči

kóty z důvodu stupně dokumentace zaokrouhleny na 5 mm, přesnost kótování dále od nosných stěn je nižší



1:100

±0,000 = 245,79 m.n.m. Bpv

Petr Škoula - RD Roztoky

půdorys 1.NP