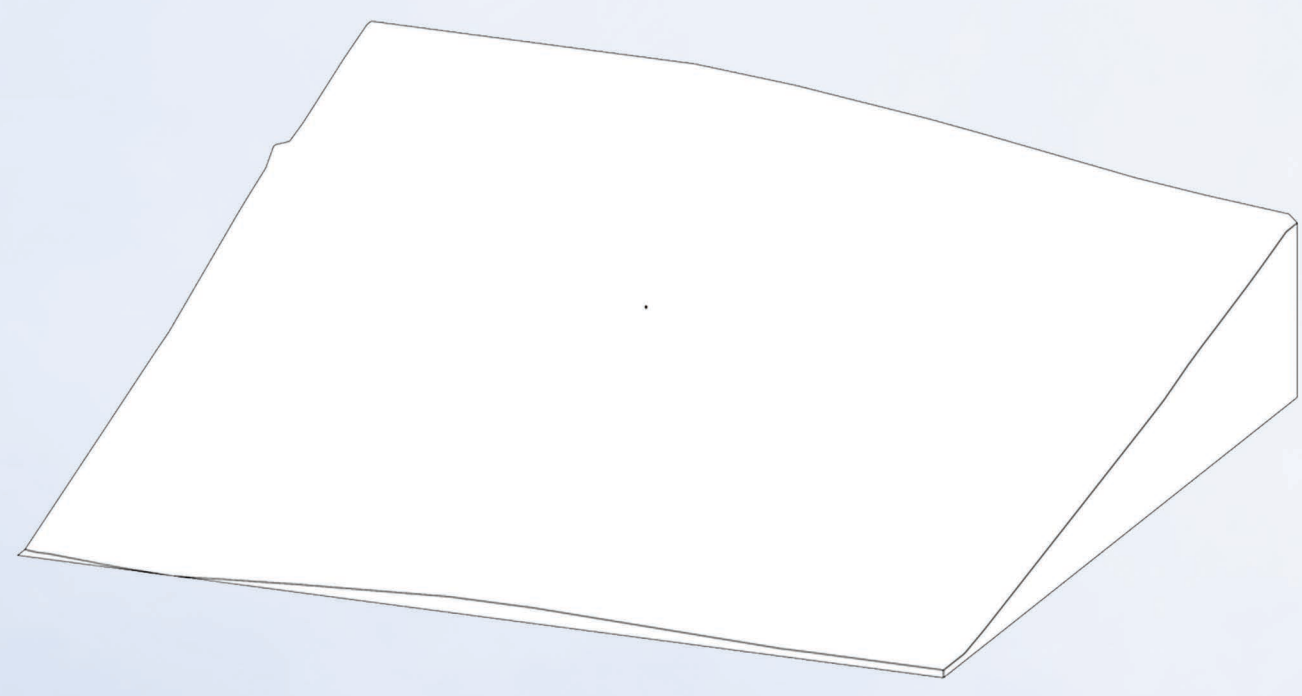
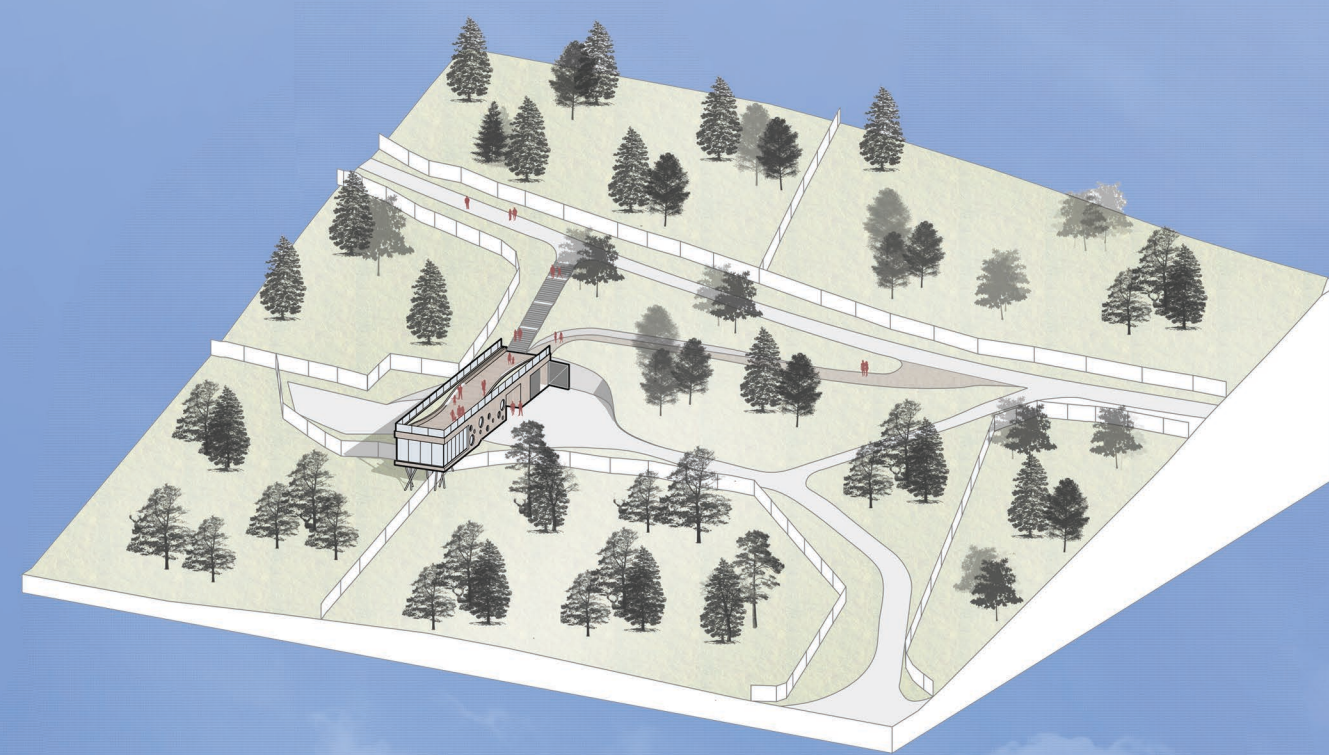
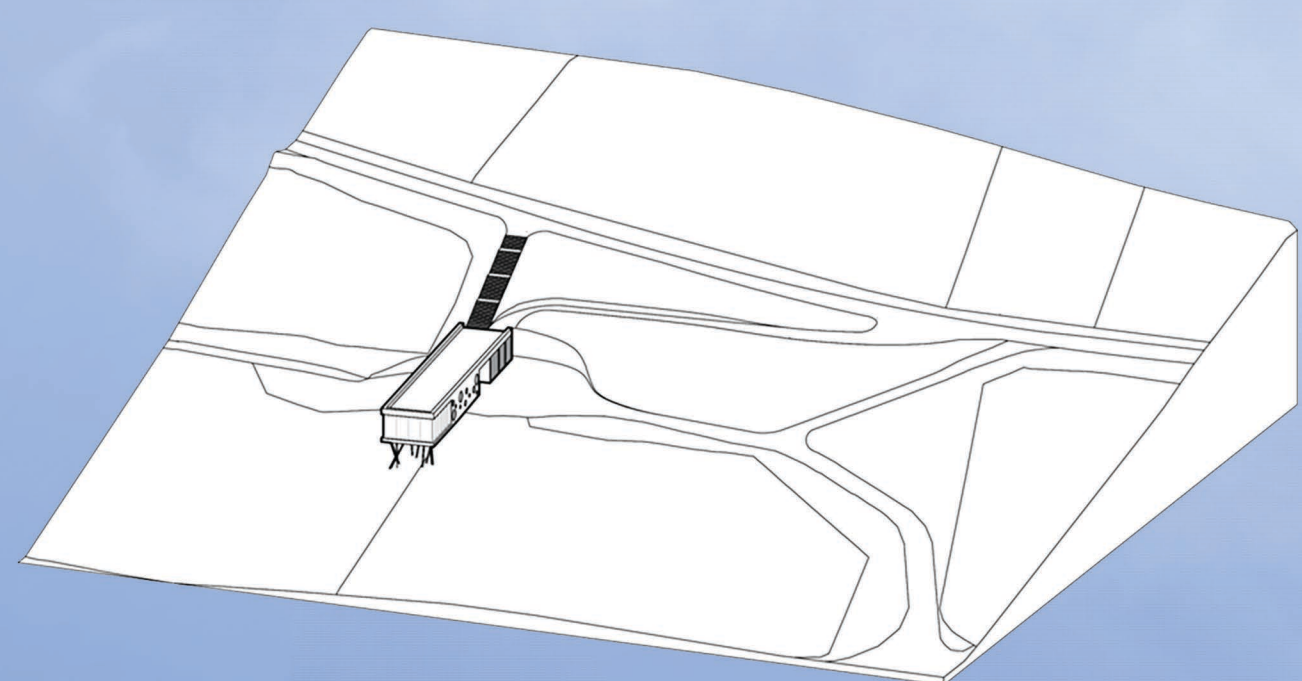
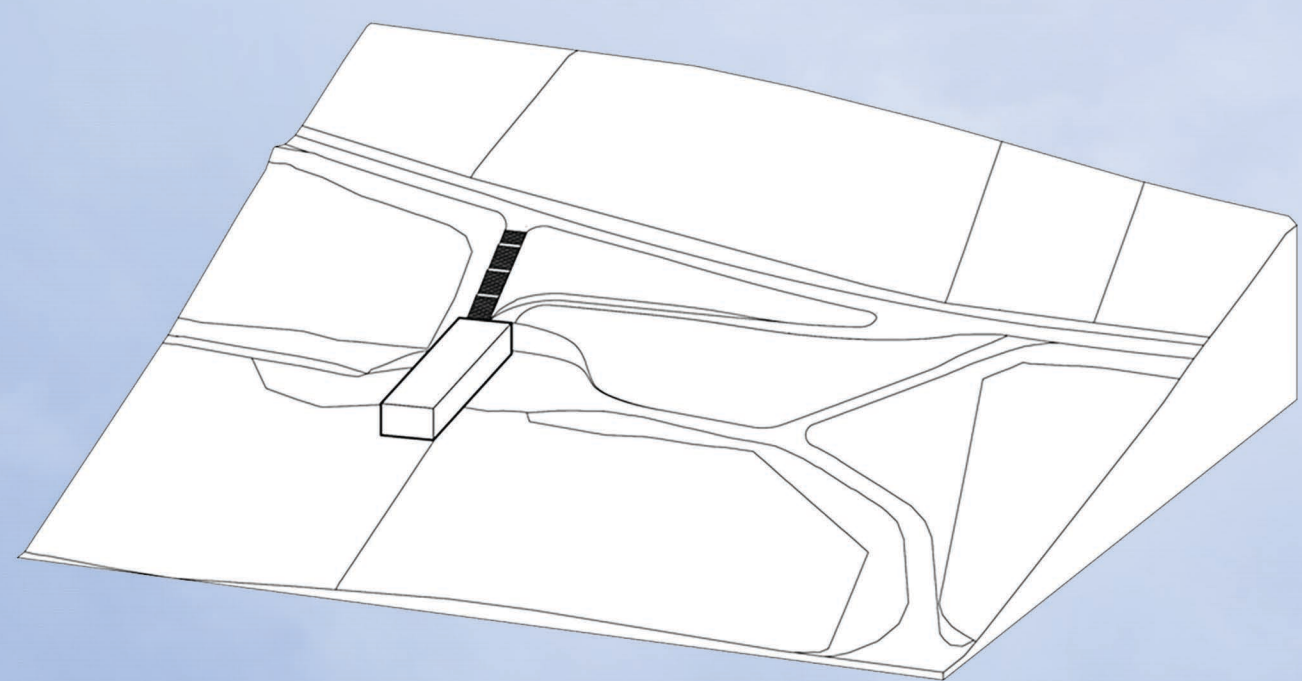
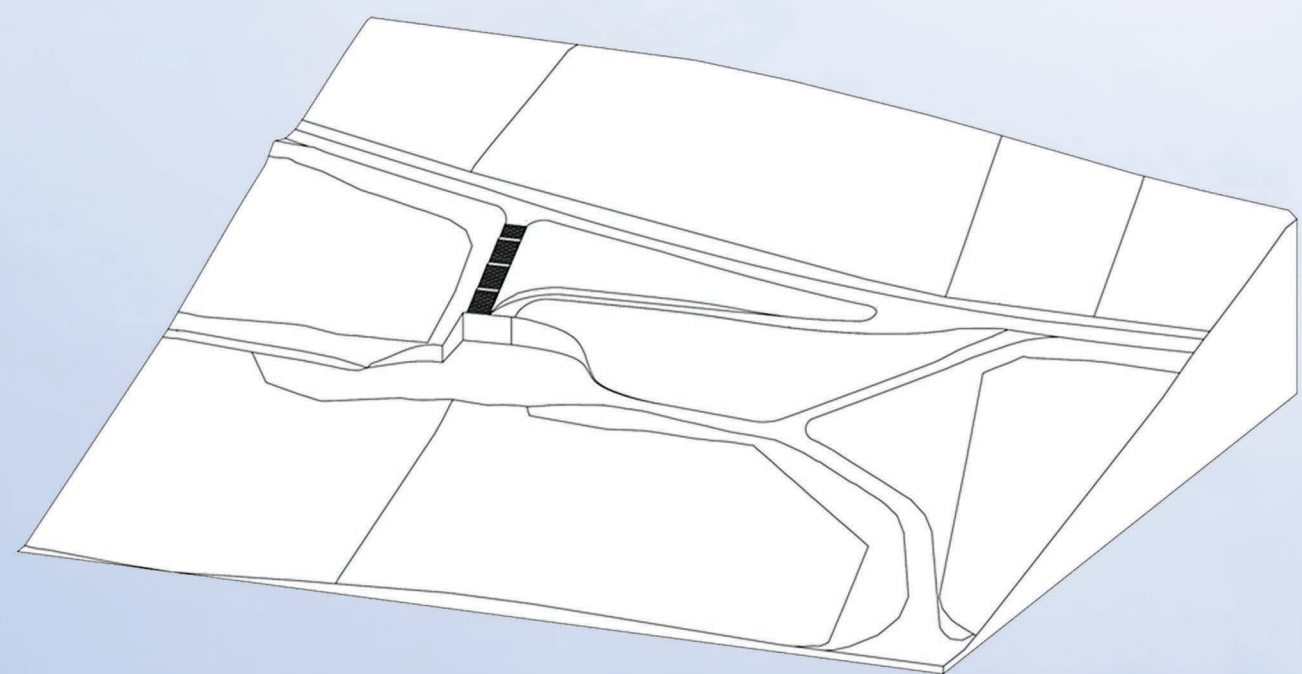


ZOO BRNO OBJEKT PAROHATA



LEVÝ BOK



ARCHITEKTONICKÉ ŘEŠENÍ

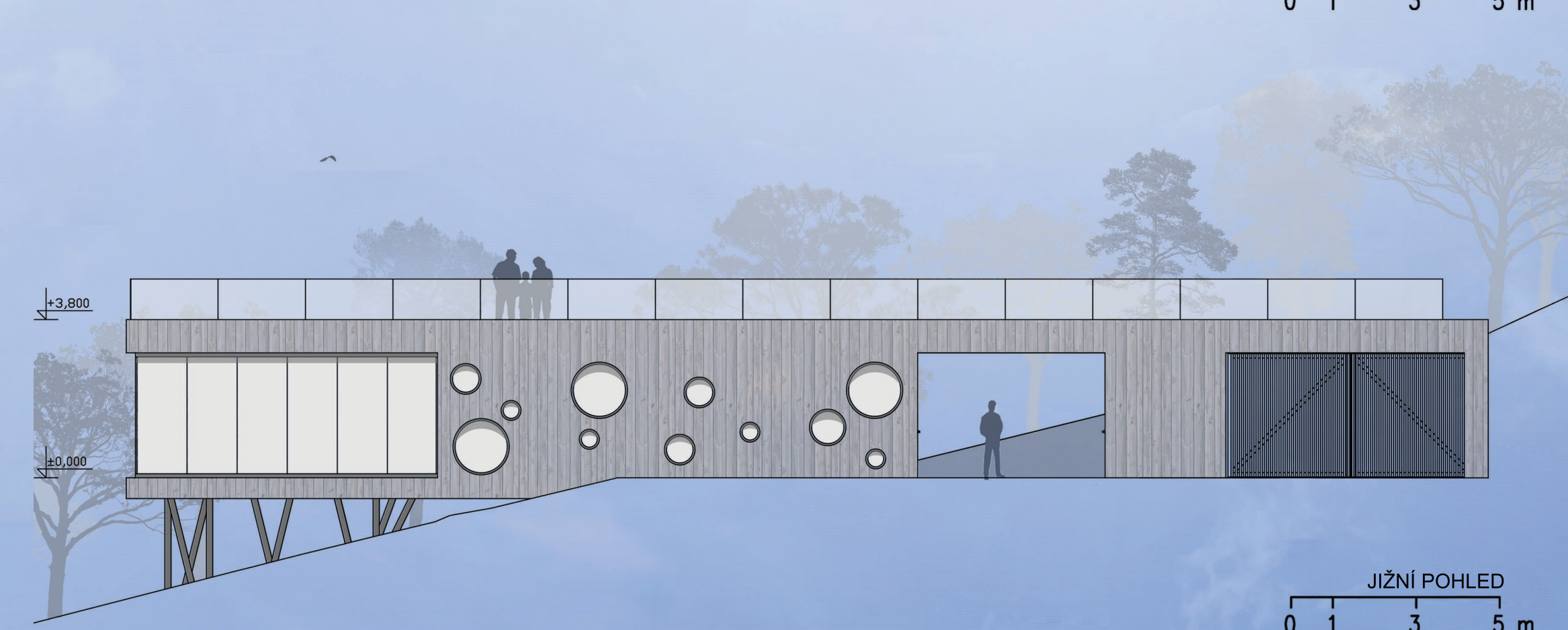
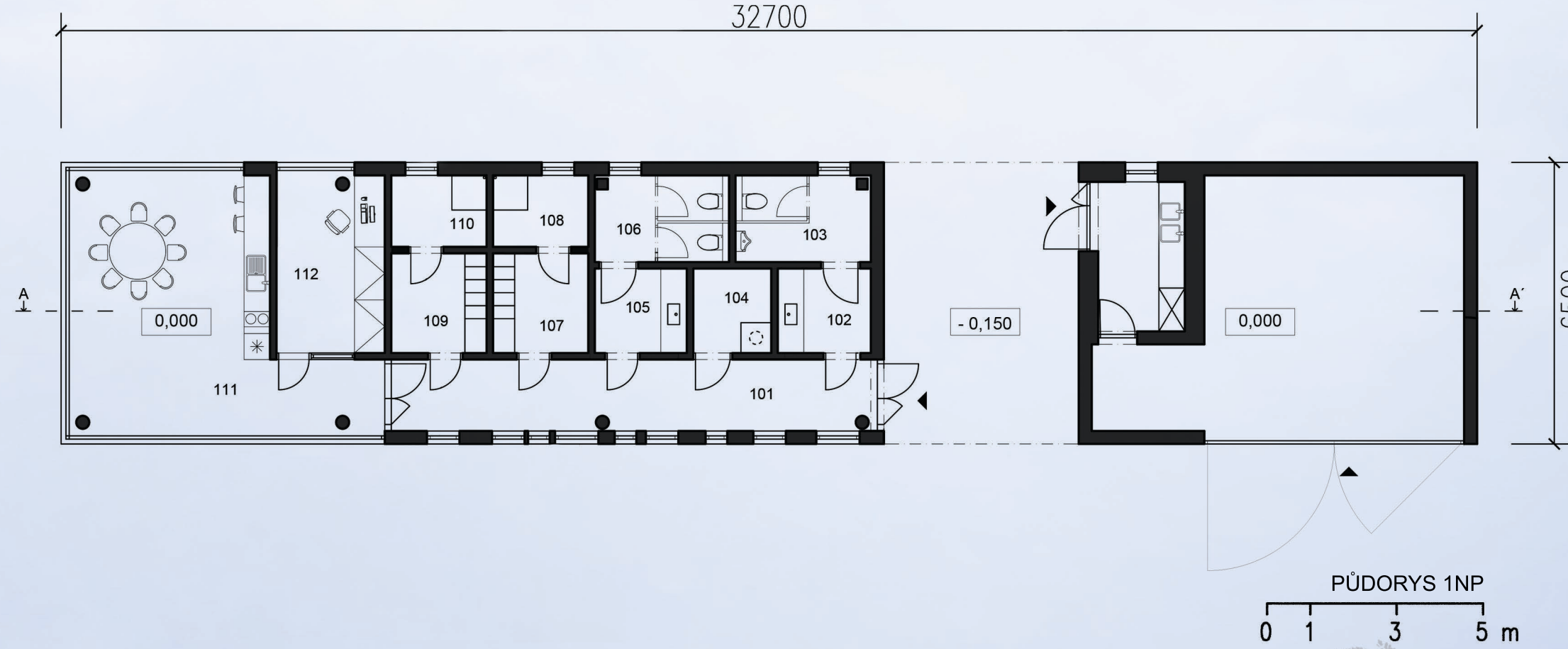
ZÁSADNÍM FAKTOREM OVLIVŇUJÍCÍ NÁVRH BYLI: PRUDCE SVAŽITÝ TERÉN, POLOHA PŮVODNÍHO OBJEKTU A SNAHA O PŘIROZENÉ ZAČLENĚNÍ DO PŘÍRODY. STAVBU JSEM DISPOZIČNĚ ROZČLENILA NA DVĚ ZÁKLADNÍ HMOTY SPOJENÉ DO JEDNOHO PODLOUHLÉHO KVÁDRU, PŘIČEMŽ JSEM VYUŽILA SVAŽITOSTI TERÉNU, KDY JSEM NAPOJILA DŘEVOSTAVBU K PLÁNOVANÉMU ČÁSTEČNĚ ZAKOPANÉMU SENÍKU A VYVÝŠILA JI NAD TERÉN. DISPOZIČNĚ JE DŘEVĚNÁ PŘÍSTAVBA ROZDĚLENA NA ODDYCHOVOU A FUNKČNÍ ČÁST. PŘI NÁVRHU JSEM SE SNAŽILA ZATRAKTIVNIT PROSTOR VE KTERÉM SE BUDOVA NACHÁZÍ POUŽITÍM POCHOZÍ STŘECHY, KTEROU MOHOU VYUŽÍVAT NÁVŠTĚVNÍCI PRO BLIŽŠÍ KONTAKT SE ZVĚŘÍ, TAK ABY NEOMEZOVALI PROVOZ ZAMĚSTNANCŮ.



POPIS DŘEVOSTAVBY

CELÁ STAVBA JE INSPIROVANÁ PRÁVĚ MATERIÁLEM DŘEVA. BUDOVA JE VYVÝŠENA NAD TERÉN TAK, ABY PŮSOBILA ODLEHČENĚ A ZÁROVEN TVOŘILA JEDNODUCHOU FORMU. TAKÉ TATO ČÁST STAVBY VYSTUPUJE NAD VÝBĚH A TÍM ZAMĚSTNANCE PROPOJUJE SE ZVĚŘÍ. JAKO PODPĚRY SLOUŽÍ OCELOVÉ SLOUPY, JENŽ JSOU INSPIROVÁNY KMENY OKOLITÝCH STROMŮ, KTERÉ NA BETONOVÉ DESCE VYNÁŠEJÍ DŘEVOSTAVBU. DŘEVO JSEM VE STAVBĚ POUŽILA KVŮLI MÍSTU VE KTERÉM JE STAVBA SITUOVÁNA A ÚČELU KTERÉMU MÁ SLOUŽIT. ZÁSADNÍM BODEM NÁVRHU JE POUŽITÍ DŘEVĚNÉ FASÁDY, KTERÁ SJEDNOCUJE PLÁNOVANÝ SENÍK S NOVĚ NAVRHOVANOU PŘÍSTAVBOU, JAKOŽTO ZÁZEMÍM PRO ZAMĚSTNANCE. VÝBĚR DŘEVĚNÉ FASÁDY SE ODVÝJEL OD MYŠLENKY PROPOJENÍ STAVBY S OKOLITOU PŘÍRODOU.

101. Vstupní hala – 18,5 m ²	105. Předšíň WC, ženy – 4,1 m ²	109. Šatna, muži – 5 m ²
102. Předšíň WC, muži – 4,1 m ²	106. Toalety, ženy – 6 m ²	110. Sprcha, muži – 3,6 m ²
103. Toalety, muži – 6 m ²	107. Šatna, ženy – 5 m ²	111. Odpočinková místnost – 32,5 m ²
104. Technická místnost – 3,5 m ²	108. Sprcha, ženy – 3,6 m ²	112. Kancelář – 10,2 m ²



Vypracovala: Veronika Sapoušková
Vedoucí práce: Ing. arch. Radek Maar
ROK: 2023